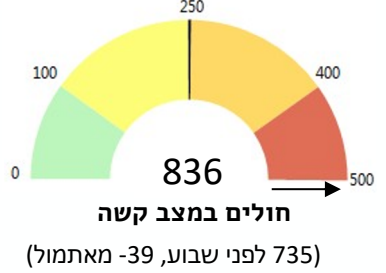
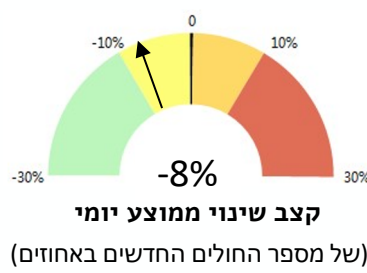
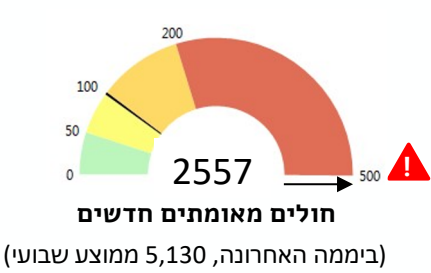




### עמידה במדדי ראה"מ



### מצב התחלואה

מספר בדיקות יומי	בדיקות חיוביות
23,164 (לפני שבוע 45,056)	11.0% (לפני שבוע 13.1%)

מספר חולים פעילים	מספר נפטרים מצטבר
70,798 (לפני שבוע 68,544)	1,682 (+21 מאתמול)

### עיקרי תמונת המצב היומית

- המגפה עודנה ממשיכה להתפשט בארץ (עמוד 1, 2). ישראל היא מהמדינות המובילות בעולם במספר המתים ליום מקורונה ביחס לגודל האוכלוסייה (עמוד 5). חומרת המגפה באה לידי ביטוי גם בעודף תמותה (מספר המתים בארץ בתקופה זו ביחס לתמותה הממוצעת בעונה זו בשנים קודמות).

- מספר החולים החדשים במצב קשה ממשיך לעלות (עמוד 3), ומספר הנדבקים החדשים ליום (ממוצע שבועי) בישראל ממשיך להיות הגבוה בעולם ביחס לגודל האוכלוסייה (עמוד 5).

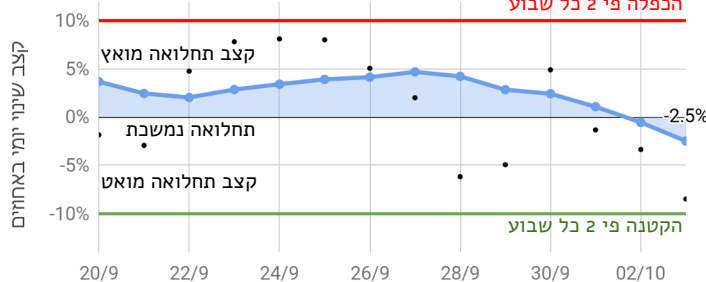
- בימים האחרונים מסתמנת ירידה מסוימת בשיעור הארצי של אחוז הבדיקות החיוביות לקורונה. עם זאת, הערך הנוכחי - כ-10% (עמוד 2) עודנו גבוה מאוד ומעיד על היקף תחלואה רחב בהרבה מזה המאוחר בפועל. יידרשו עוד מספר ימים נוספים עד שניתן יהיה לקבוע מגמה ברורה יותר, ובכל מקרה יש לזכור כי היקף ההדבקה היומי גבוה בהרבה (יותר מפי-10) מהערכים אשר יאפשרו לישראל התמודדות יעילה עם קטיעת שרשראות הדבקה.

- בימים אלה, חוה"מ סוכות, נאחל רפואה שלמה לחולים, ונזכיר כי חלל הסוכה הנו במידה רבה חלל סגור, ובעת התקהלות מהווה סכנה חמורה להדבקה (ראו מסמך העוסק בסיכוני ההדבקה בחללים סגורים). עטיה נכונה, נרחבת ושיטתית של מסכות תקניות, המכסות היטב את הפה והאף, תוביל להפחתה ניכרת של קצב ההדבקה ותצמצם את ממדי התחלואה (ראו כאן).

### מגמת שינוי מיצוע שבועי של קצב שינוי ממוצע יומי

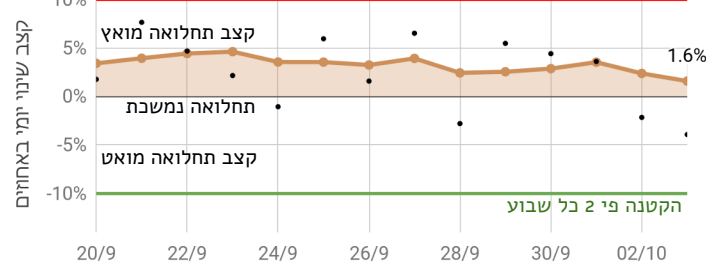
#### חולים חדשים

בקצב התחלואה הנוכחי יידרשו יותר מ-90 יום להגעה ליעד של 400 ליום הכפלה פי 2 כל שבוע



#### חולים חדשים במצב קשה

הכפלה פי 2 כל שבוע

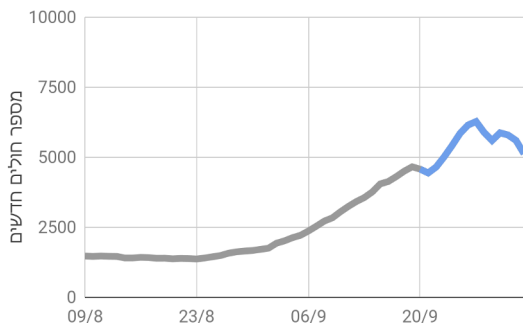


מבוסס על הנתונים נכון ל-03 באוקטובר 23:59, ייתכנו שינויים בנתונים לאור עדכונים במערכת.

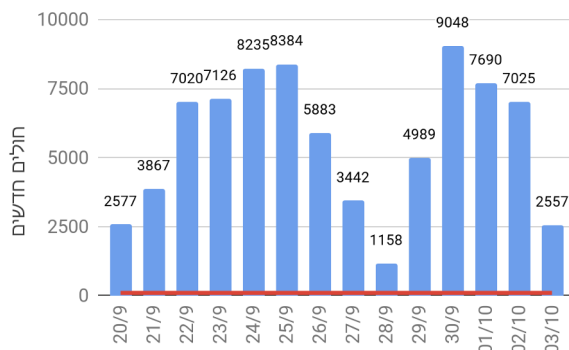
<https://go.gov.il/covid19-status> לצפייה בנתונים בזמן אמת

## חולים חדשים

חודשיים אחרונים (ממוצע שבועי)

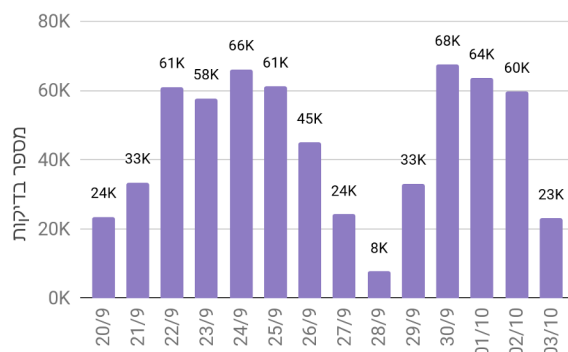
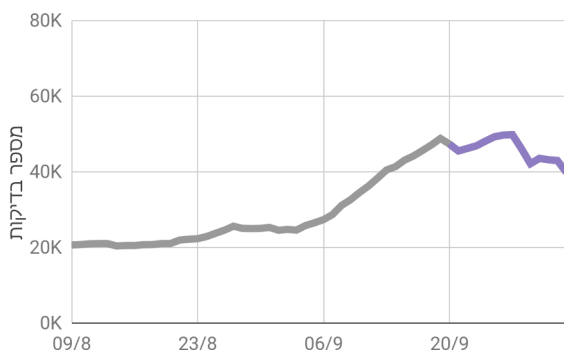


שבועיים אחרונים



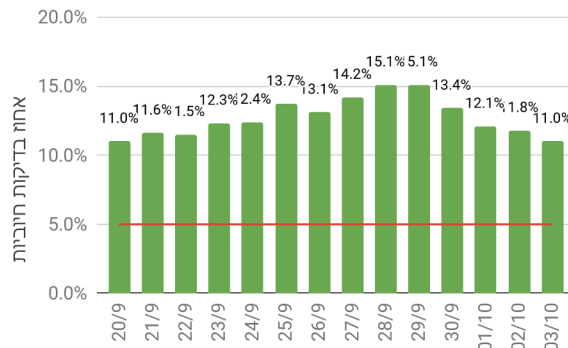
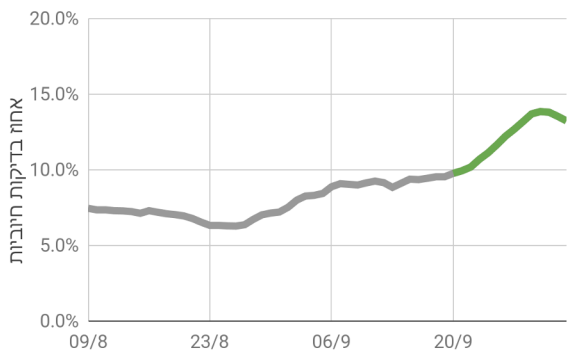
## מספר בדיקות

לא כולל בדיקות חוזרות של מחלימים



## אחוז בדיקות חיוביות

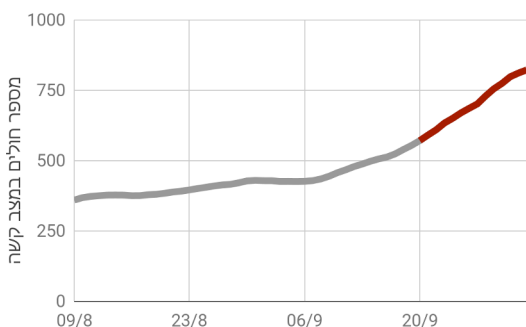
- לא כולל בדיקות חוזרות של מחלימים
- כולל בדיקות מגן אבות ואמהות ודיגום בני ישיבות



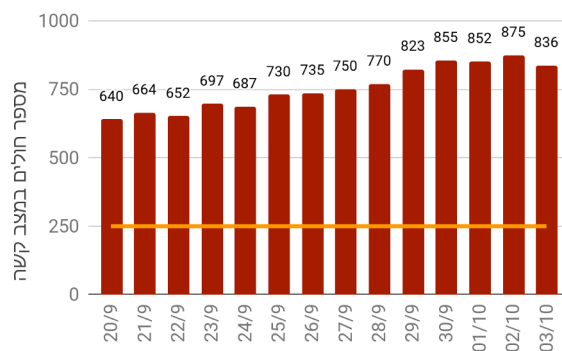
חולים במצב קשה

מספר מאושפזים במצב קשה	שינוי במספר המאושפזים במצב קשה ביממה האחרונה	שינוי במספר המאושפזים במצב קשה בשבועיים האחרונים
836	-39 (+14 שינוי ממוצע ליום בשבוע האחרון)	+215

חודשיים אחרונים (ממוצע שבועי)

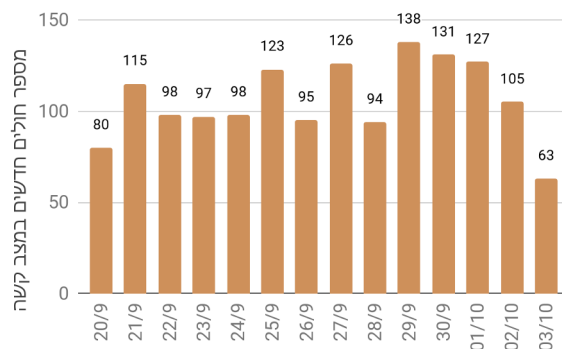
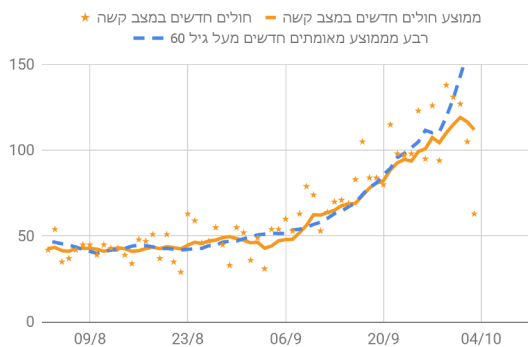


שבועיים אחרונים



חולים חדשים במצב קשה

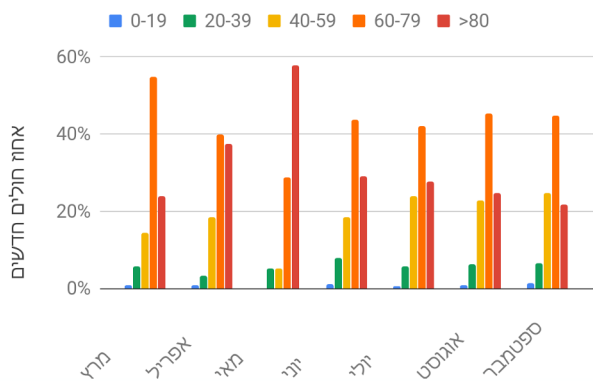
התאמה בין חולים חדשים במצב קשה ומספר המאומתים מעל גיל 60 שבוע אחורה



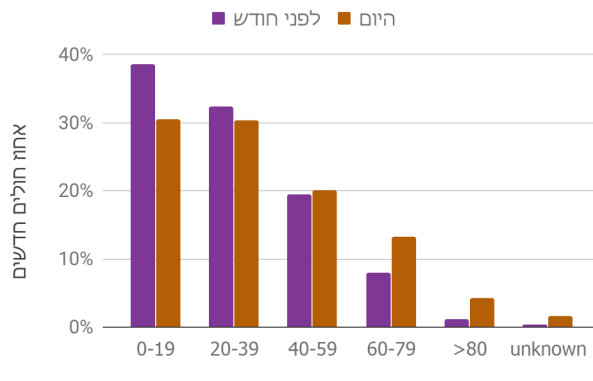
\* מתחילת המגיפה בארץ נצפתה התאמה טובה בין ממוצע המאומתים החדשים מעל גיל 60 כפול מקדם של 0.25 לבין ממוצע החולים החדשים במצב קשה שנרשם בשבוע לאחר מכן

## גילאי חולים חדשים

חולים חדשים במצב קשה



כלל החולים החדשים



## חולים בקבוצת גיל בסיכון

(מעל גיל 60)

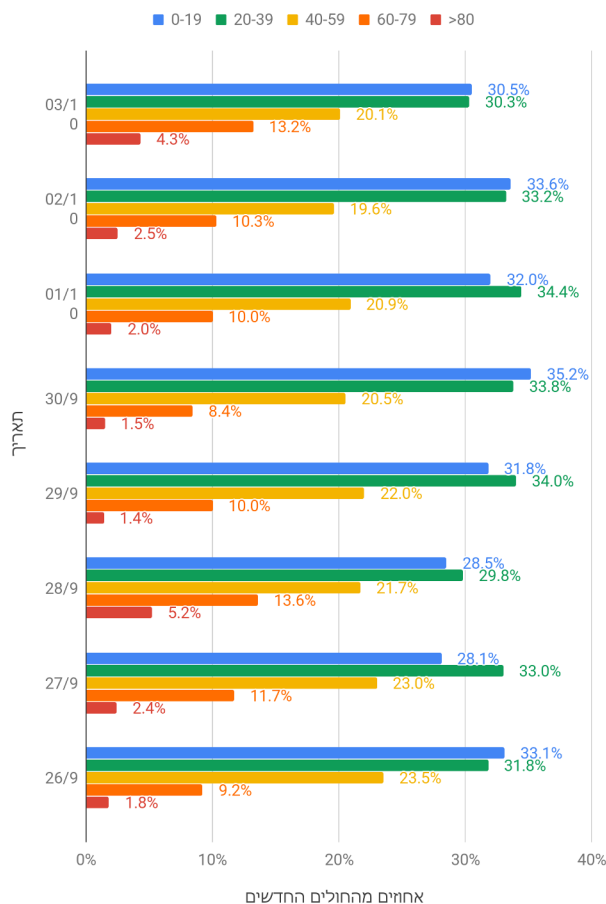
**17%**

ממוצע בגל הראשון

**11%**

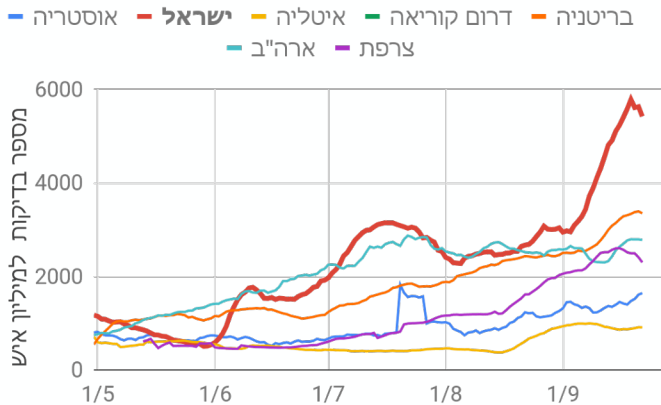
ממוצע חודשי

## התפלגות הגילאים בשבוע האחרון

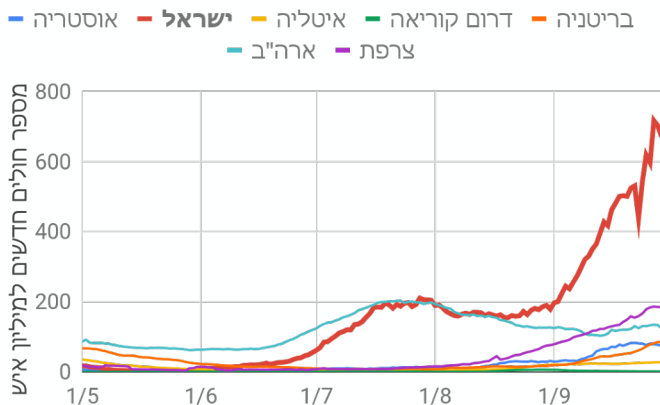


השוואה ביחס לעולם

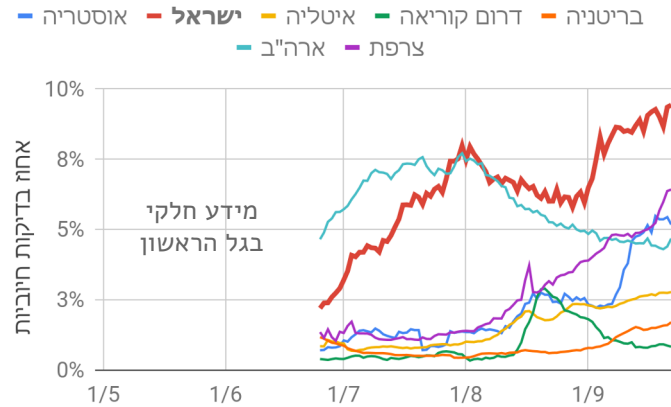
בדיקות ליום למיליון איש



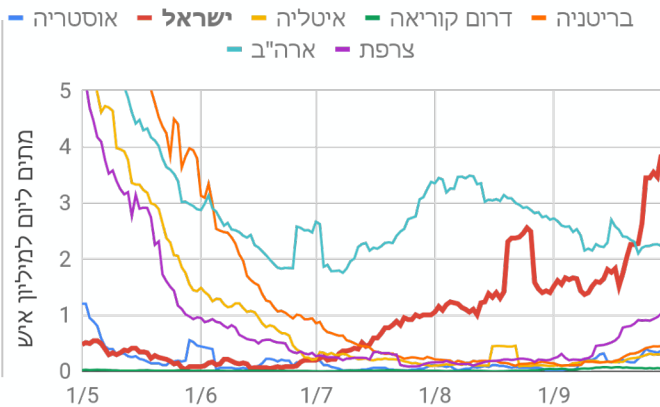
חולים חדשים למיליון איש



אחוז בדיקות חיוביות



מתים ליום למיליון איש



\* הבדלים בין מדינות בשיטות המדידה יכולים להשפיע על השוואה  
\* הערך עבור כל יום הוא הממוצע של שבעה ימים אחורה