



# קבינט קורונה

אוקטובר 2020



## עיקרי הדברים

- הסגר הנוכחי כבר פוגע משמעותית בכלכלה (כמשתקף בשיעור ההתייצבות בעבודה והתנועה בכבישים)
- עלות גבוהה לתוצר של 1-1.8 מיליארד ₪ נוספים לשבוע בסגר זה בהשוואה לסגר מרץ-אפריל
- מוקדי ההתקהלות והתחלואה אינם במקומות העבודה שלא מקבלים קהל
- כדי למנוע קריסה של אלפי עסקים יש לפתוח באופן מיידי לאחר החג את מקומות העבודה ללא קבלת קהל

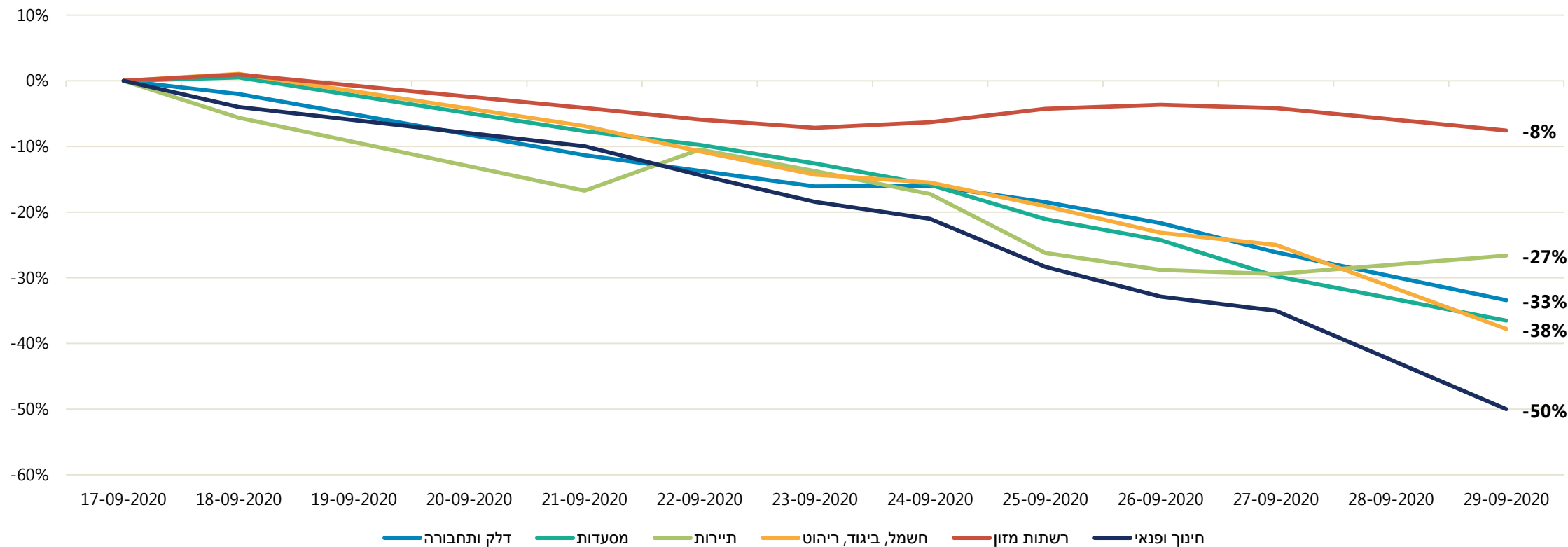
# מצב המשק



# מצב המשק

## מאז תחילת הסגר ישנה ירידה משמעותית בהוצאה בכרטיסי אשראי

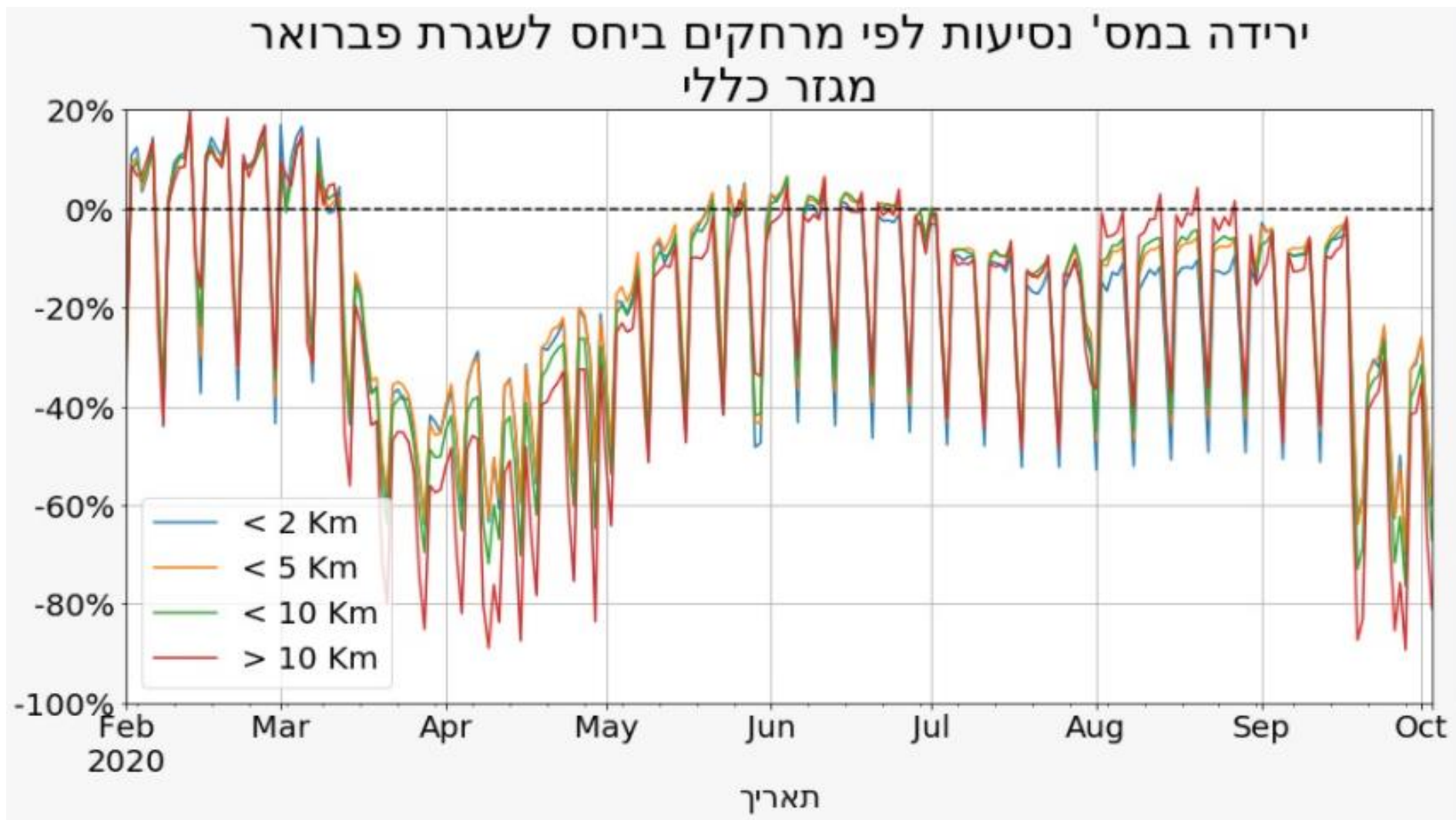
השינוי בהוצאה בכרטיסי אשראי (29.9.20)  
ביחס לתחילת הסגר (17.09.20), ענפים נבחרים





# מצב המשק

ירידה משמעותית במספר הנסיעות לכל טווח ובמיוחד לטווחים מעל 10 ק"מ

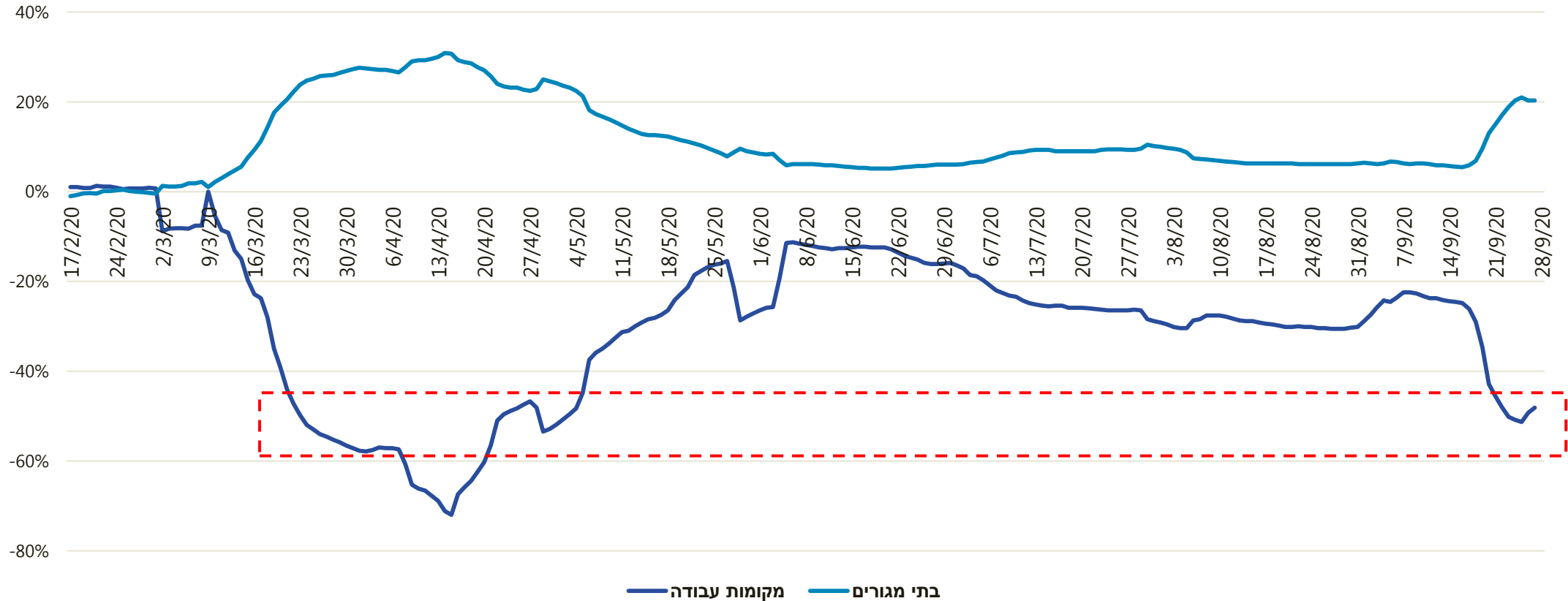




# מצב המשק

## השהייה במקומות עבודה ובבתי המגורים דומה ברמתה לתחילת הסגר הקודם

מספר ביקורים/משך שהייה לפי סוג מקום לעומת שגרה לפני קורונה  
(ממוצע נע של חודש ינואר), חודשים פברואר - ספטמבר

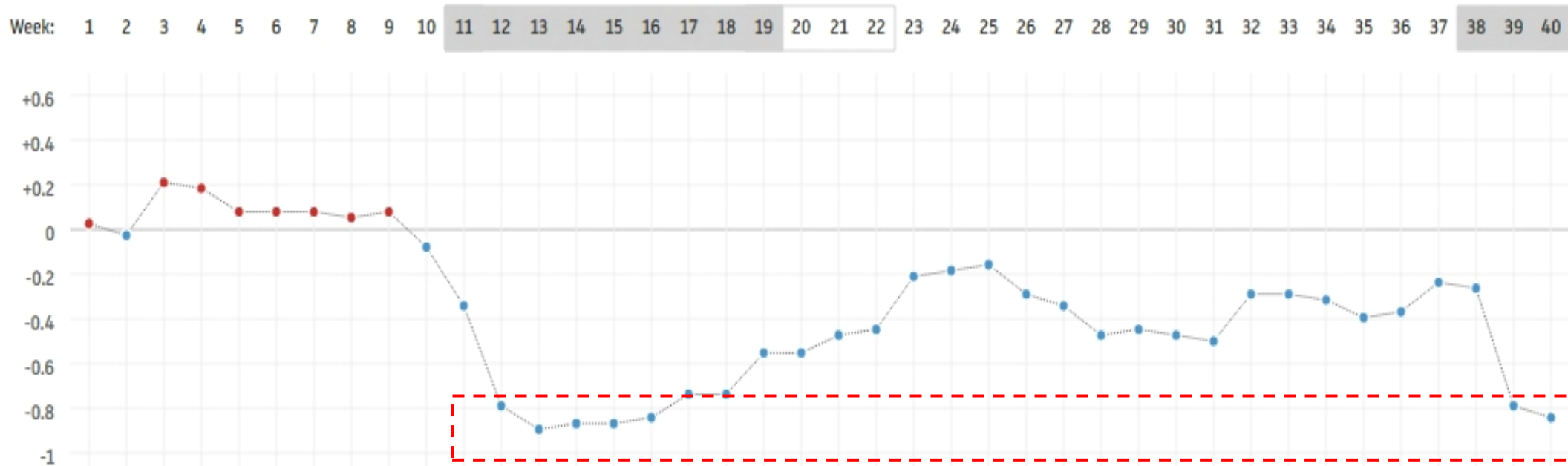




# מצב המשק

רמת הגודש בכבישים גם כן דומה לרמתה בסגר של מרץ- אפריל

גודש בכבישים לעומת שבוע מקביל ב-2019 תל אביב

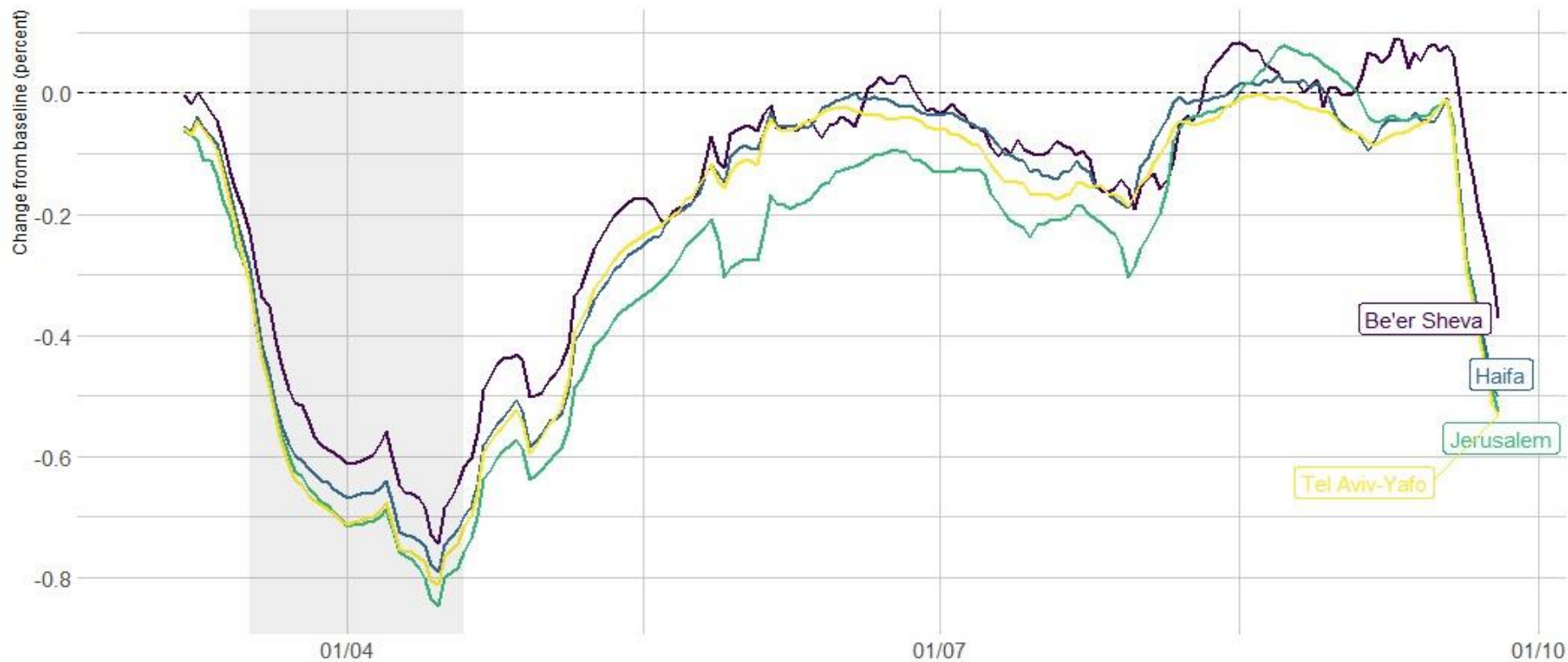




## נתוני Waze מעידים על ירידה משמעותית בתנועה בתוך ערים בדומה לתחילת סגר מרץ

### Driven Kilometers by City

(7-day moving average)



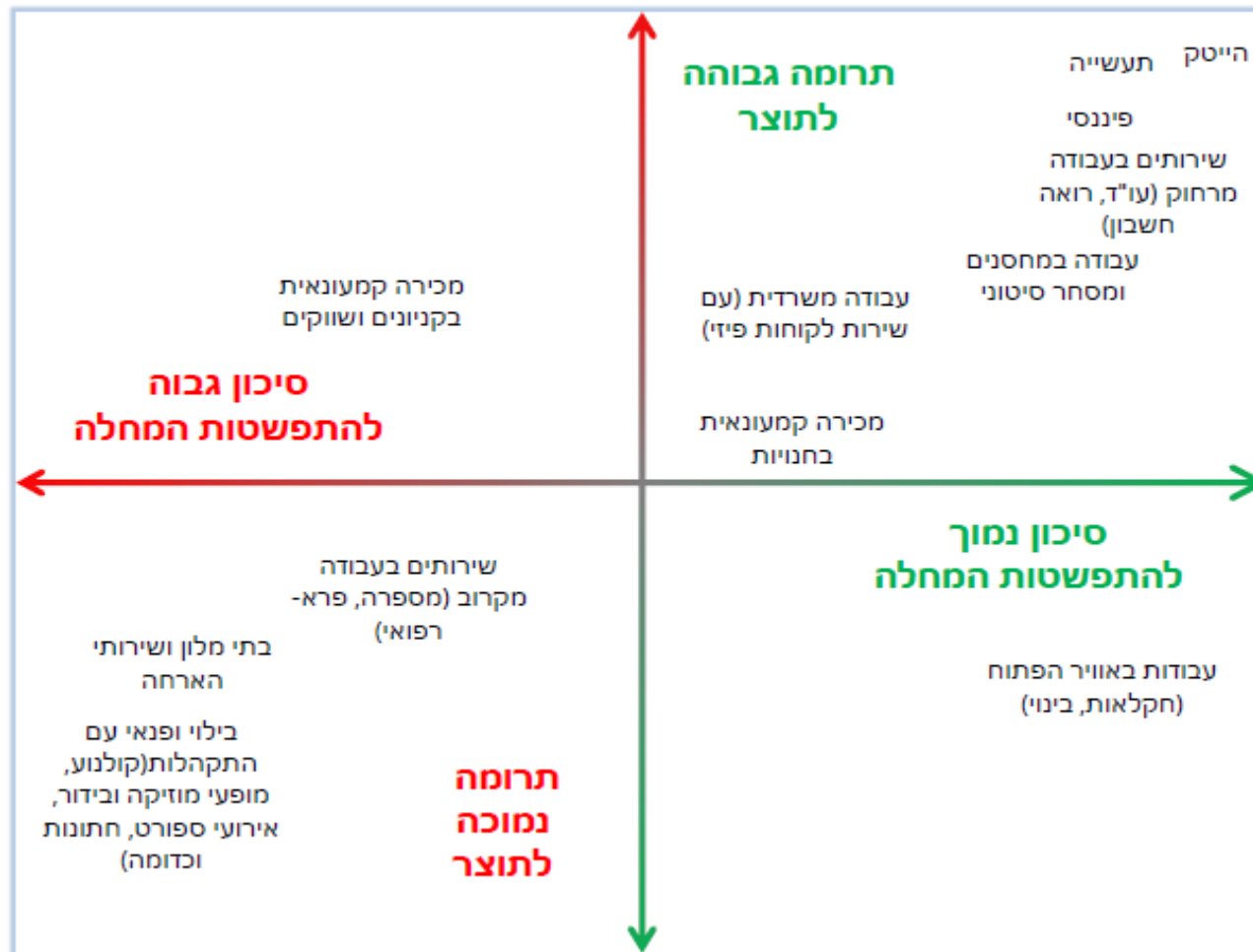
Notes: The shaded area indicates Israeli lockdown period.



# עקרונות לפעולה



# עלות בריאותית מול תועלת כלכלית





# תכנית פעולה – מקומות עבודה

1 עדכון מידי של רשימת מקומות העבודה המורשים לפעול בהתאם לחוק הקורונה

2 פתיחת מקומות העבודה שאינם מקבלים קהל, מיד אחרי סוכות

3 יישום עקרונות תוכנית "הלב הפועם" – אכיפה, אמנת העסקים וסיוע בהתאמות העסקים



## תכנית פעולה - מקומות עבודה

המתווה המוצע חוסך למשק בשבועיים קרוב למחצית מהעלות

<p>מעבר למתווה 100% מהעסקים שאינם מקבלי קהל פועלים בתו סגול (למשך שבועיים לאחר החגים)</p>	<p>המשך סגר במתווה הנוכחי (למשך שבועיים לאחר החגים)</p>	
<p>כ-7 מיליארד ₪  (כ-19 מיליארד ₪ עבור כ-5.5 שבועות הכוללים את הסגר בתקופת החגים)</p>	<p>כ-13 מיליארד ₪  (כ-25 מיליארד ₪ עבור כ-5.5 שבועות הכוללים את הסגר בתקופת החגים)</p>	<p>פגיעה בתוצר במיליארדי ₪</p>
<p>כ-0.5% תוצר</p>	<p>כ-1% תוצר</p>	<p>פגיעה בתוצר ב-% תוצר</p>