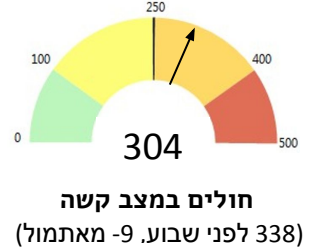
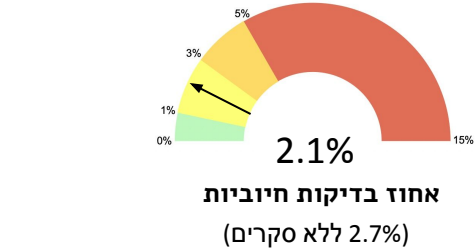
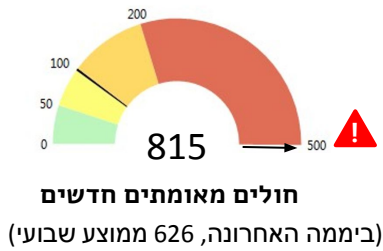




לאור בעיה בהזרמת הנתונים, מספר המאומתים החדשים בתמונת המצב היומית שהוצג אתמול היה נמוך מהמספר בפועל. תמונת המצב היום מכילה את הנתון המעודכן



מספר בדיקות יומי	מספר נפטרים יומי (שלשום, 11.11)	מספר חולים פעילים
39,028 (לפני שבוע 34,466)	6 (במצטרב 2,703)	8,082 (לפני שבוע 9,032)

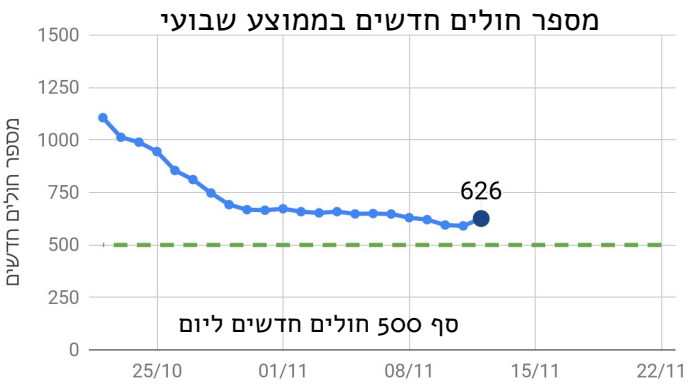
עיקרי תמונת המצב היומית

מדדי ניהוג

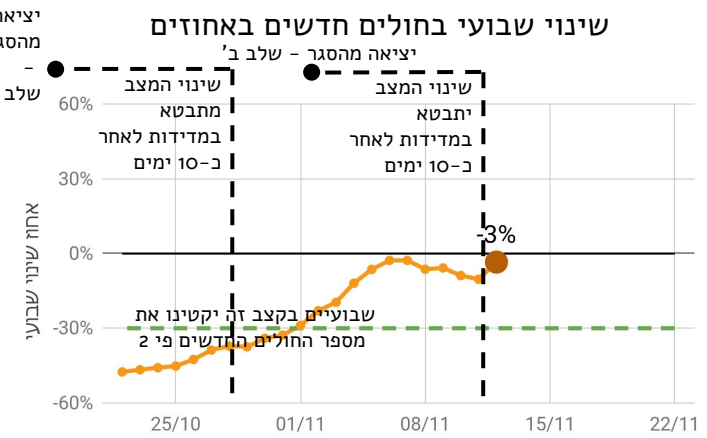
- הנתונים מהשבועיים האחרונים (עמוד 2-1) מעידים על **עצירה בירידת התחלואה ברמה הארצית**. אם תימשך המגמה הנוכחית לאור ההקלות שבוצעו ואלו אשר עומדות על הפרק, **צפויה עלייה מחודשת בתחלואה בימים הקרובים**. הממוצע השבועי של מספר החולים החדשים במצב קשה ושל מספר המתים, מדדים המגיבים מאוחר ממדד המאומתים החדשים, עודם נמוכים מאשר בשבוע הקודם (עמוד 3).

לאור ההקלות בסגר מה-8.11 עלולה להיות עלייה במדדי התחלואה. לאור השהייה של כעשרה ימים מהדבקה לתוצאה, שינוי זה יבוא לידי ביטוי במהלך השבוע הבא.

- באירופה** - התמותה ממשיכה להתקרב לשיאי הגל הראשון עם **סדר גודל של 4,000 מתים ביממה בממוצע**. מאות מתים מדי יום בצרפת, ספרד, איטליה, בריטניה ופולין ואף במדינות קטנות יותר כבלגיה וצ'כיה. התחלואה המשמעותית ביבשת ממשיכה לגדול (יותר מ-250 אלף נדבקים ביממה, עמוד 5).



- בחללים סגורים ובלתי מאווררים, תיתכן הדבקה בקורונה גם במרחק גדול משני מטרים. התנאים המקדמים הדבקה אווירנית כוללים שהות ארוכה ומרובת משתתפים בחלל לא מאוורר, בפרט בעת קיום פעילויות דוגמת ספורט, שירה או דיבור בקול. לכן, **מומלץ לאוורר היטב חללים סגורים, לעטות מסכות בזמן השהייה בהם בכל עת ולהעדיף לקיים פעילויות ומפגשים הכרחיים באוויר הפתוח, דווקא בעונת החורף (ראו מסמך)**.

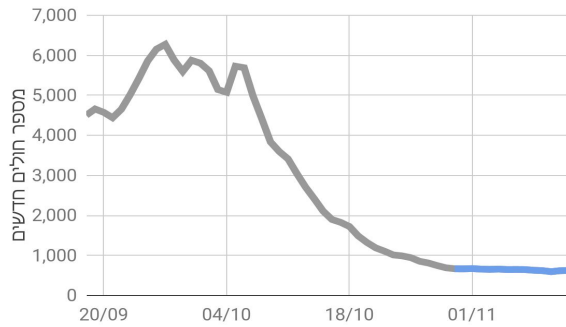


- מזכירים** - עטייה נכונה, נרחבת ושיטתית של מסכות תקניות, המכסות היטב את הפה והאף, תוביל להפחתה ניכרת של קצב ההדבקה ותצמצם את ממדי התחלואה (ראו [מסמך](#)). זהו האמצעי הפשוט, הזול והזמין ביותר לחזרה לשגרה (שגרת-קורונה).

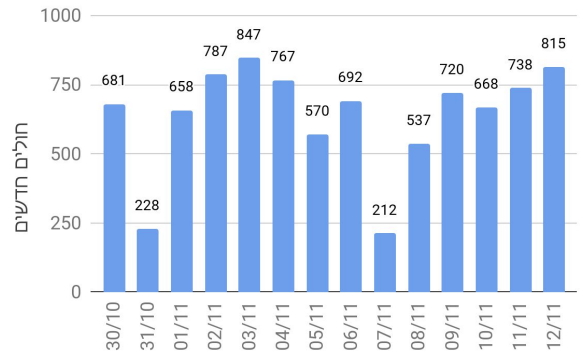
מבוסס על הנתונים נכון ל-12 בנובמבר 23:59, ייתכנו שינויים בנתונים לאור עדכונים במערכת. <https://go.gov.il/covid19-status> לצפייה בנתונים בזמן אמת

חולים חדשים

חודשיים אחרונים (ממוצע שבועי)



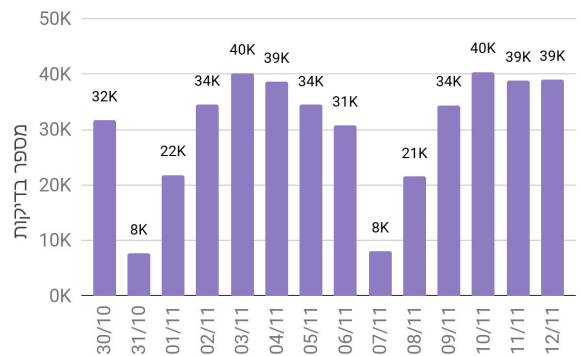
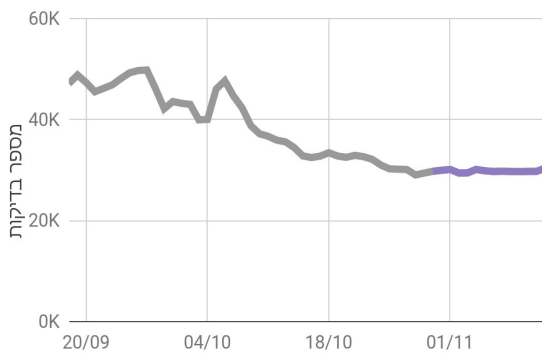
שבועיים אחרונים



אתמול דיווחנו על 602 חולים חדשים ולא על 738 חולים כפי שאנו מדווחים היום

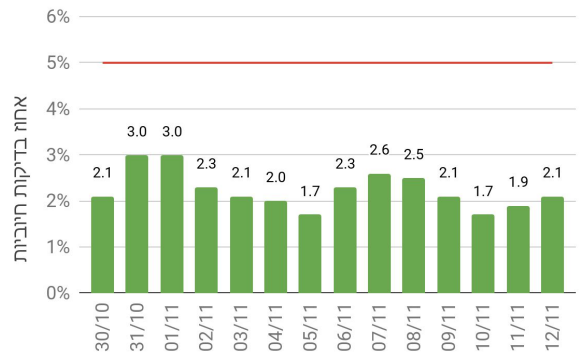
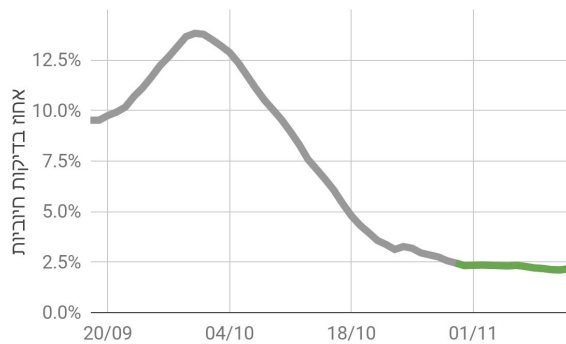
מספר בדיקות

לא כולל בדיקות חוזרות של מחלימים



אחוז בדיקות חיוביות

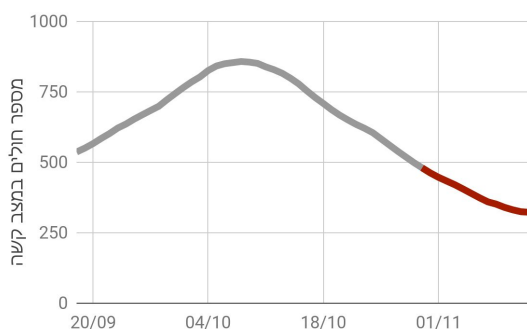
- לא כולל בדיקות חוזרות של מחלימים
- כולל בדיקות מגן אבות ואמהות ודיגום בני ישיבות



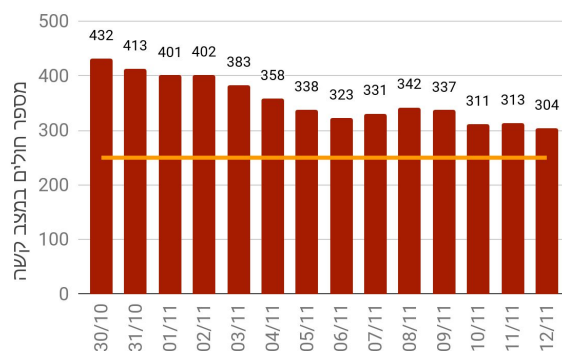
חולים במצב קשה

מספר מאושפזים במצב קשה	שינוי במספר המאושפזים במצב קשה ביממה האחרונה	שינוי במספר המאושפזים במצב קשה בשבועיים האחרונים
304	-9	-143
	(-5 שינוי ממוצע ליום בשבוע האחרון)	

חודשיים אחרונים (ממוצע שבועי)

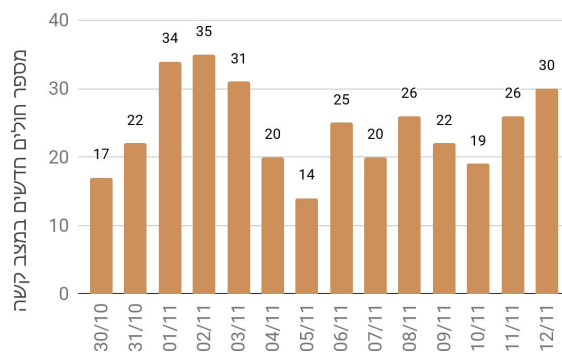
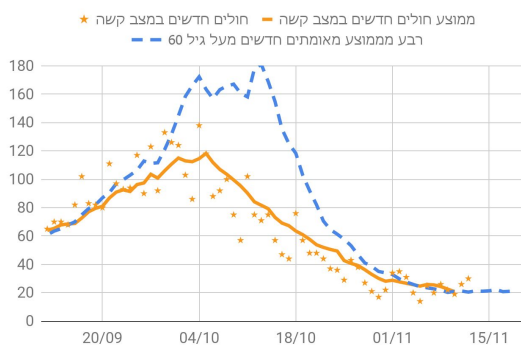


שבועיים אחרונים



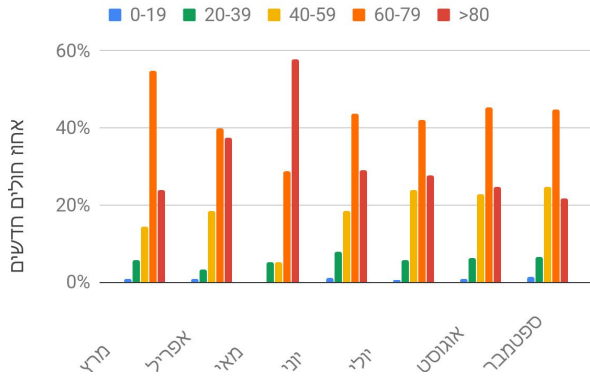
חולים חדשים במצב קשה

התאמה בין חולים חדשים במצב קשה ומספר המאומתים החדשים מעל גיל 60 שבוע אחרונה

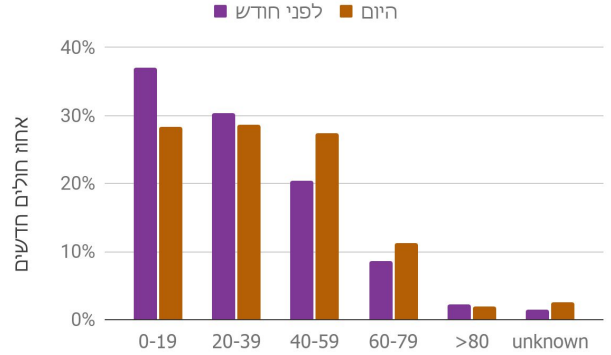


גילאי חולים חדשים

חולים חדשים במצב קשה



כלל החולים החדשים



חולים בקבוצת גיל בסיכון

(מעל גיל 60)

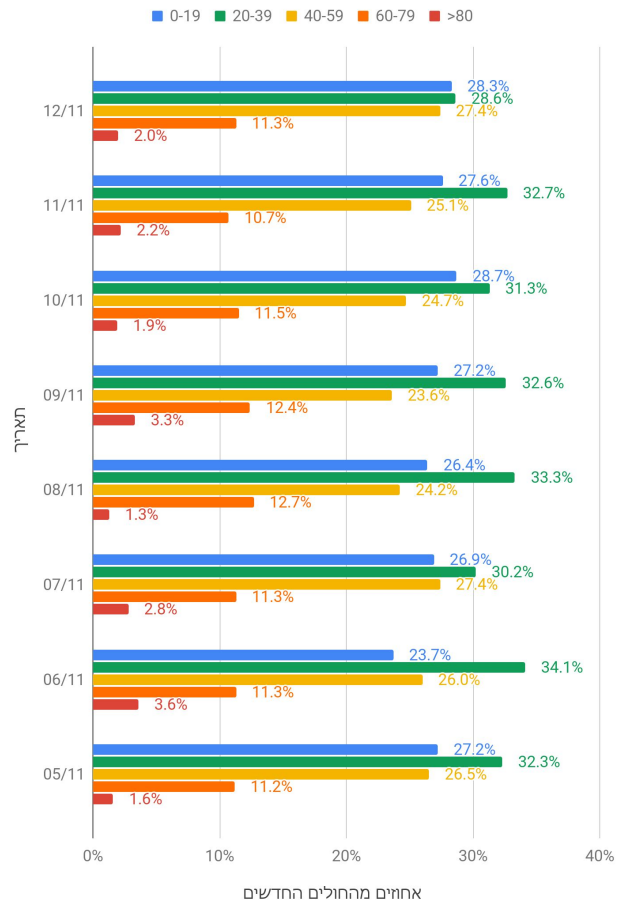
17%

ממוצע בגל הראשון

14%

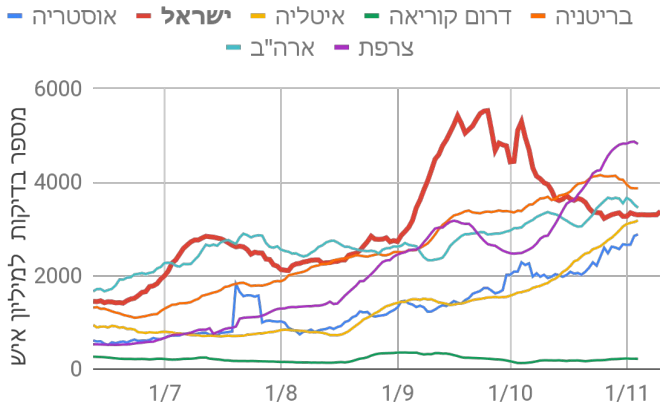
ממוצע חודשי

התפלגות הגילאים בשבוע האחרון

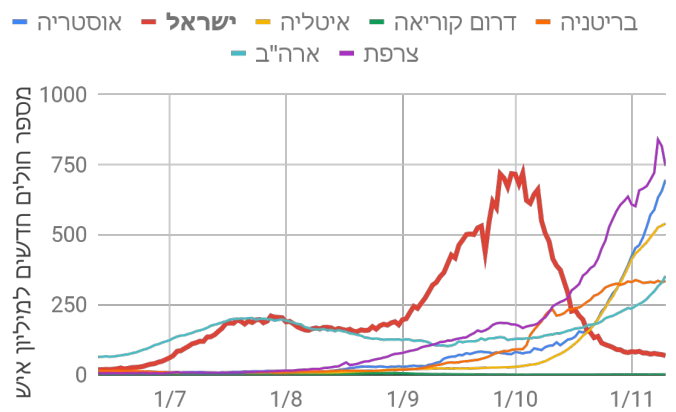


השוואה ביחס לעולם

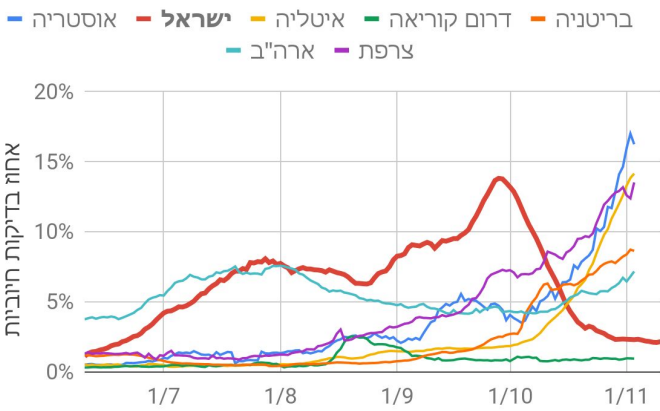
בדיקות ליום למיליון איש



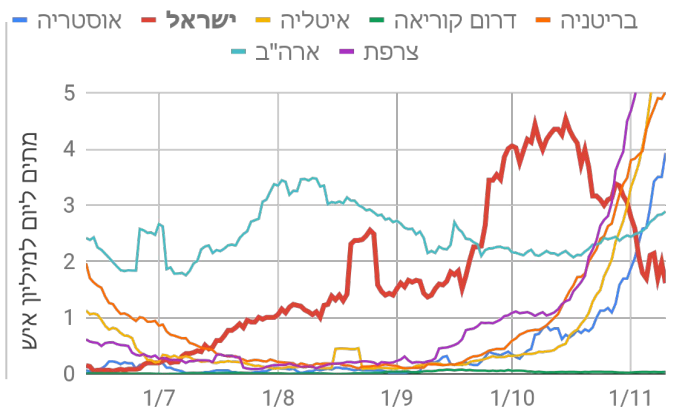
חולים חדשים ליום למיליון איש



אחוז בדיקות חיוביות



מתים ליום למיליון איש



* הבדלים בין מדינות בשיטות המדידה יכולים להשפיע על השוואה
* הערך עבור כל יום הוא הממוצע של שבעה ימים אחורה