

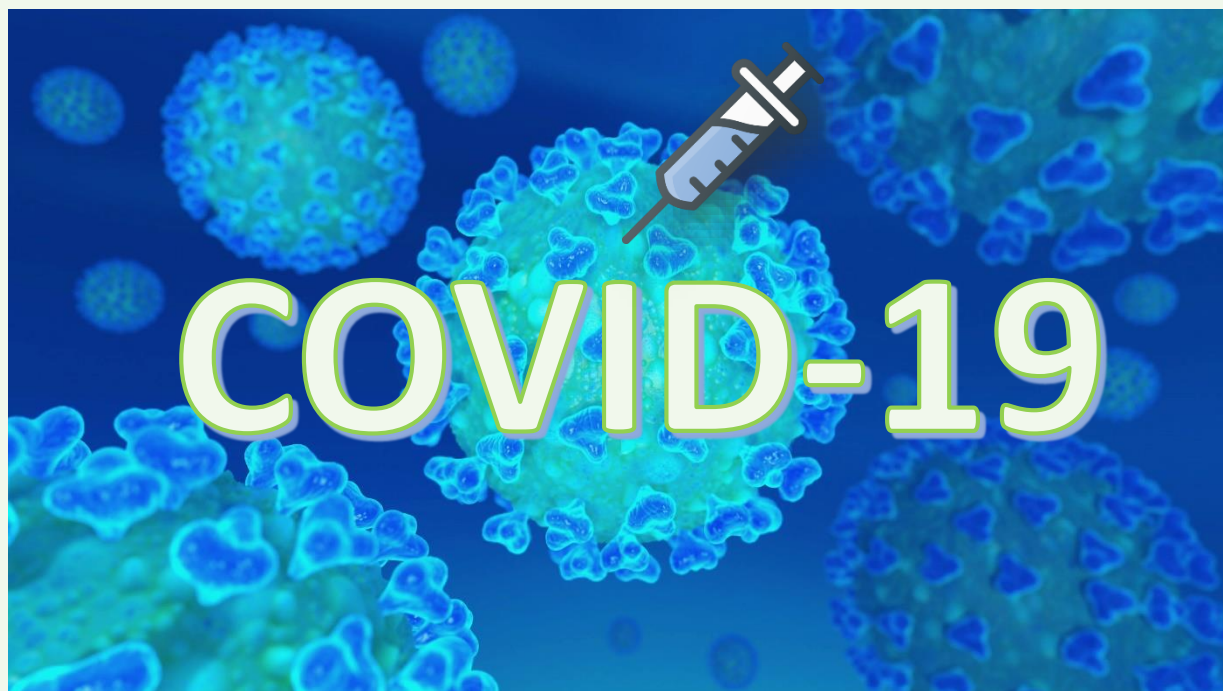


משרד
הבריאות
לחיים בריאים יותר



תמונת מצב יומית

08 במרץ 2021 – 09:00





משרד
הבריאות
לחיים בריאים יותר



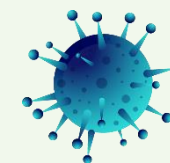
חדשים מהיממה הקודמת
(24:00 עד 24:00) 1,863



37,597
פעילים



801,461
מאומתים



עד השעה 07:00 הבוקר 1,246

5,884

225

712

173

36,684



נפטרו
עד כה

מונשמים
מתוך קשה

קשה

בינוני

קל



מחלימים

759,437



חולים
בבתי מלון**

458



חולים
בטיפול בבית**

35,904



בתי חולים

1,110



בידוד בית

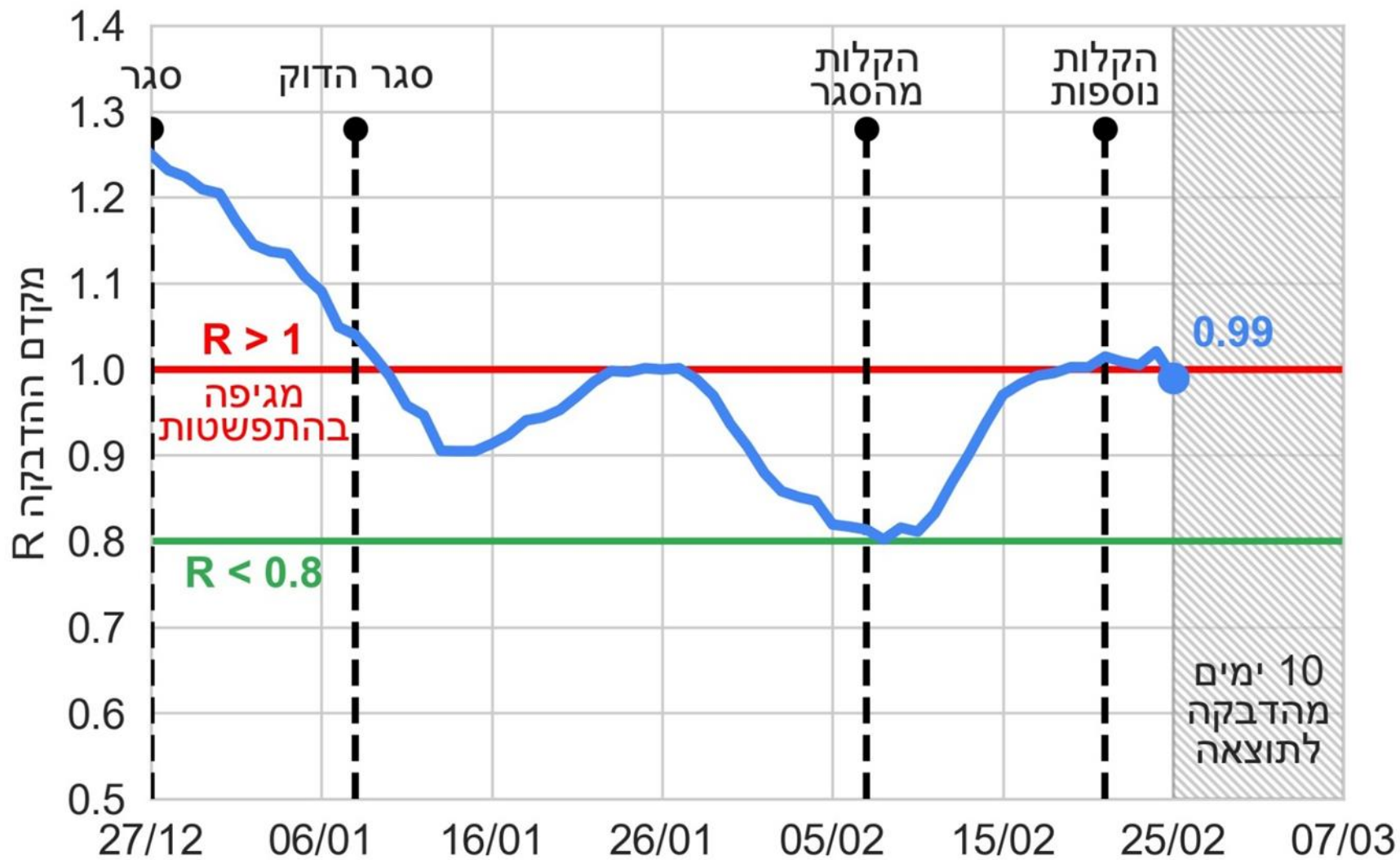
2,488,293 עד כה

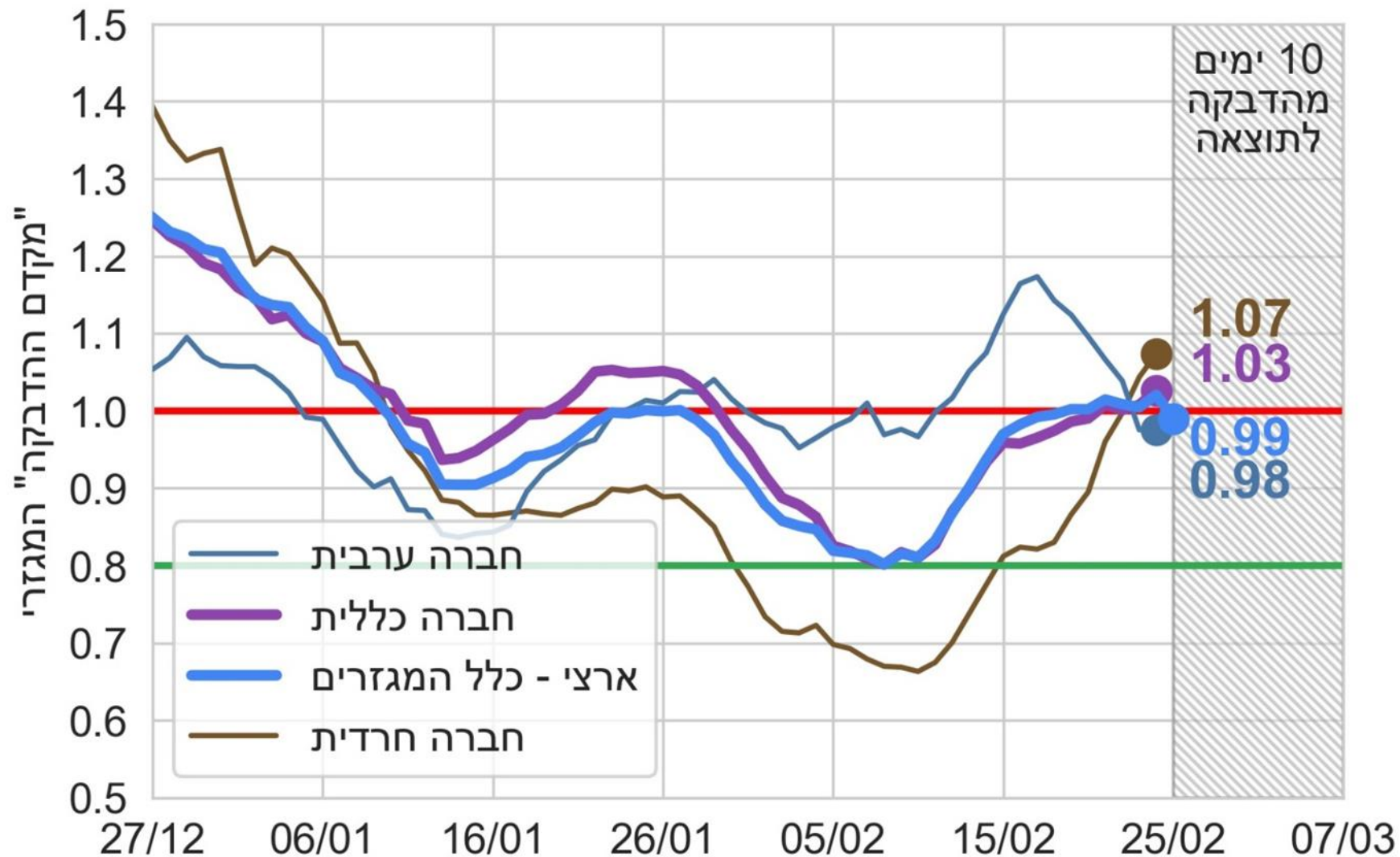
120,871 כעת

** נתוני קופות החולים: כולל רק חולים בבתי המלון ובבית, לא כולל בידוד בית וחסרי מעמד ביטוחי

*הנתונים נלקחו ממערכת ה-BI של משרד הבריאות בשעה 07:00

האגף לשעת חירום, משרד הבריאות

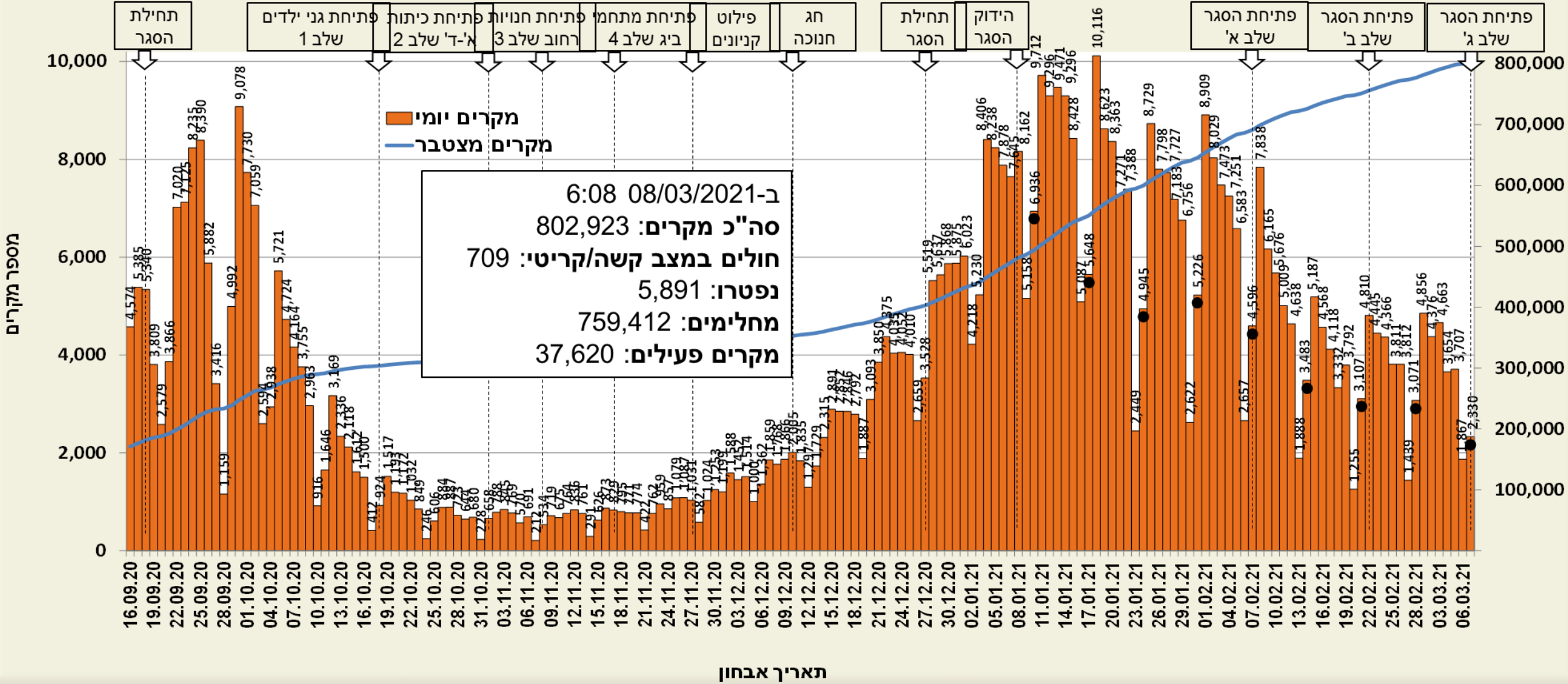






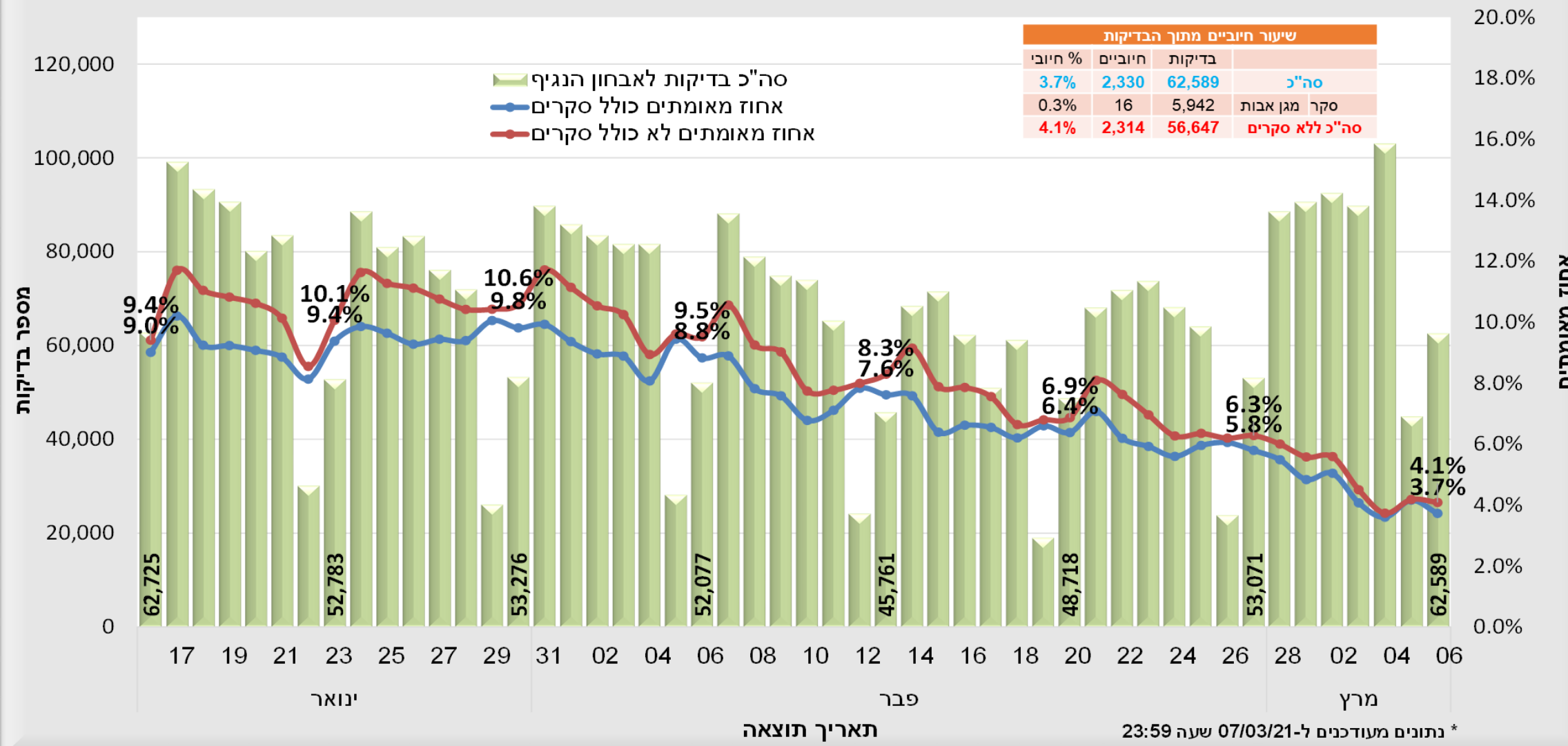
עקומה אפידמית של מקרים מאומתים ב-COVID-19 לפי תאריך אבחון, N=802,556

נתונים מעודכנים ל-07/03/2021, שעה 23:59





אחוז מאומתים ל-SARS-CoV-2 לפי תאריך תוצאה, מתוך בדיקות לאבחון הנגיף,
כולל בדיקות סקר ולא כולל בדיקות סקר, מ-17 ינואר 2021*

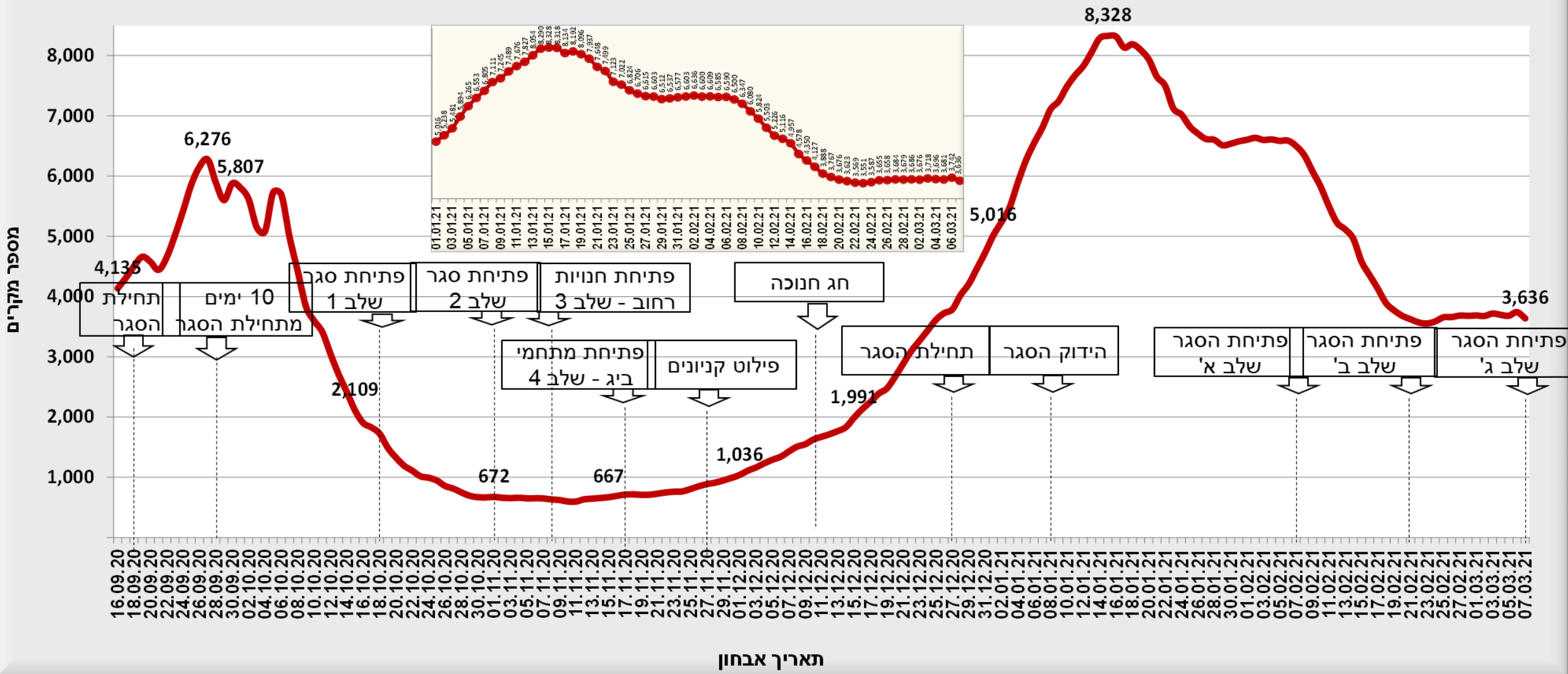


* נתונים מעודכנים ל-07/03/21 שעה 23:59

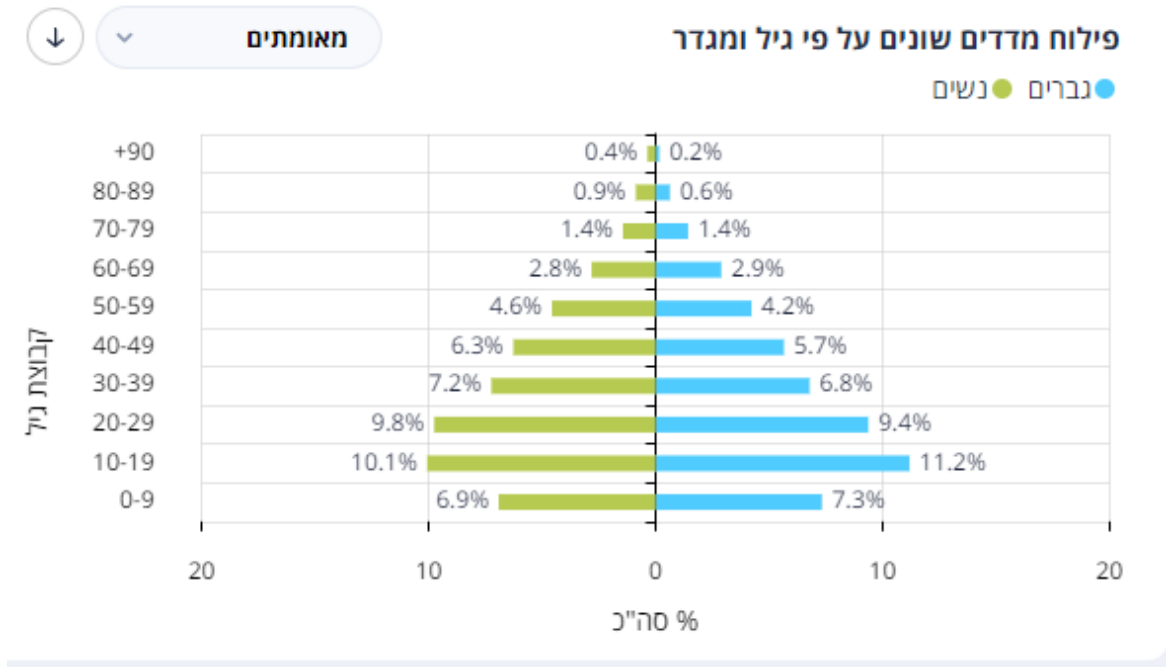


מקרים מאומתים ב-COVID-19 לפי תאריך אבחון, ממוצע נע

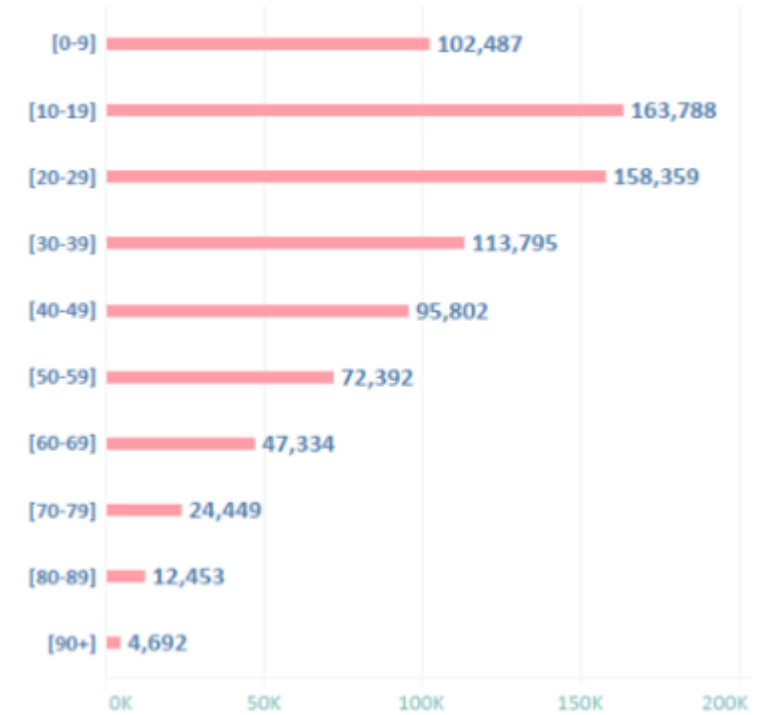
נתונים מעודכנים ל-07/03/2021, שעה 23:59



פיזור חולים לפי גיל ומגדר

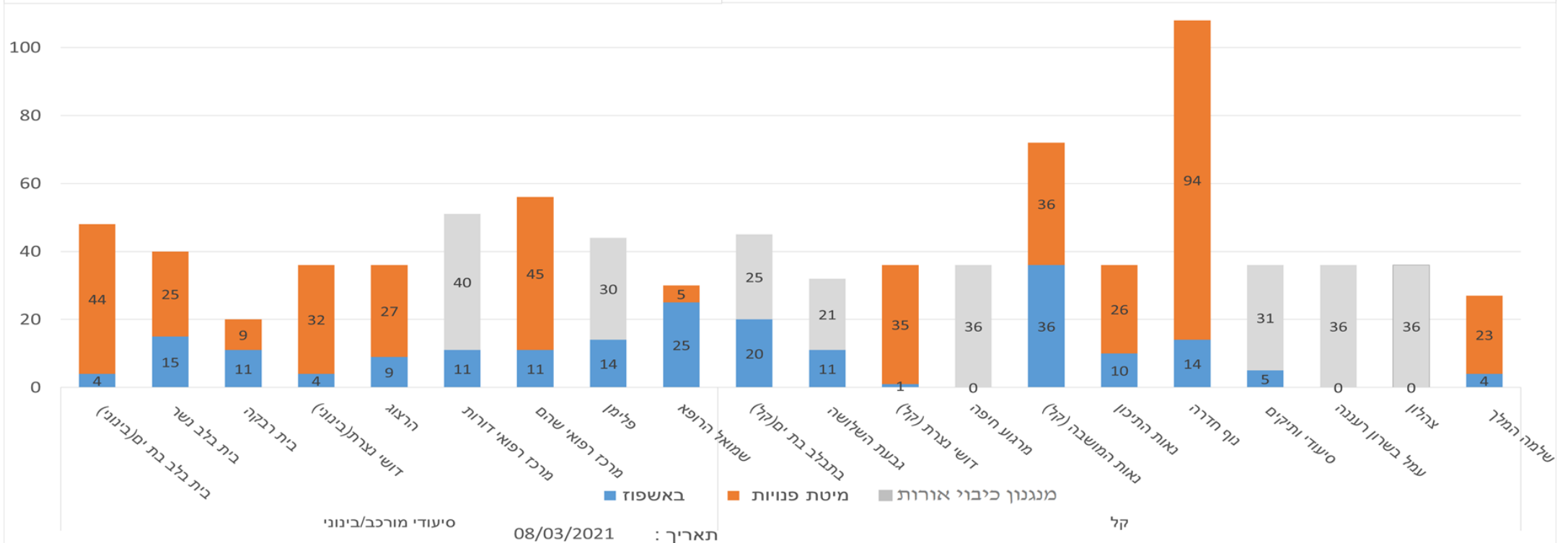


מספר מאומתים עד כה לפי קבוצת גיל



סטאטוס מיטות מאושפדים חולים גריאטריה מחלקות קורונה ייעודיות 205 מאושפדים [+15 חולים חדשים מתוכם +14 מבתי חולים]

מטות בפועל	באשפוז 08/03/2021	מיטות פנויות	%תפוסה
545	205	340	38%



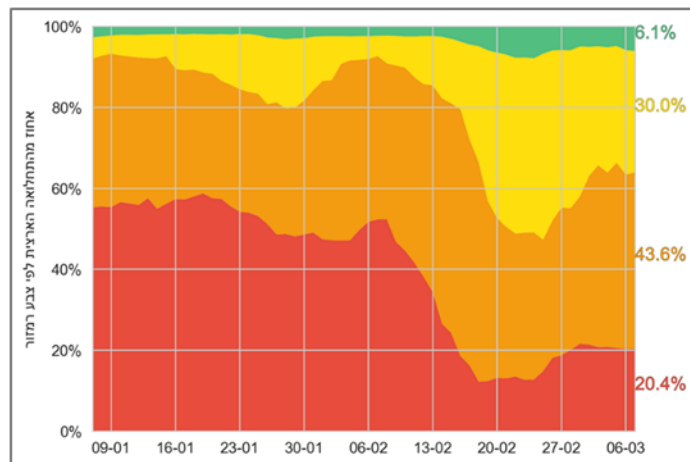


נתוני רמזור / מגמות שינוי צבעים לפי הרמזור

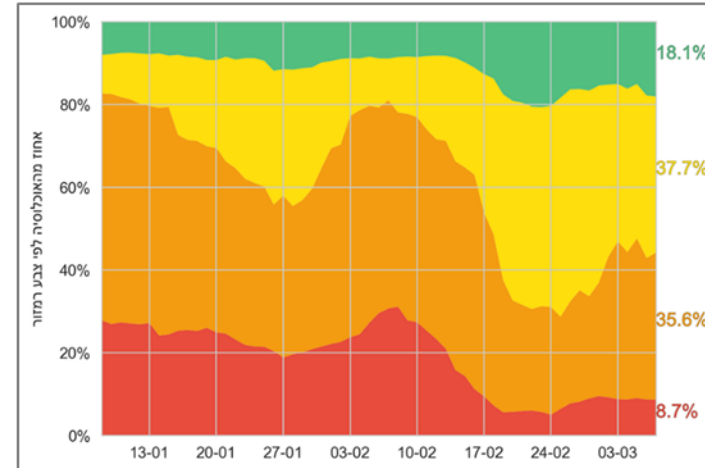
אדום +7.5, כתום +6.0, צהוב +4.5

סטטוס	עיר	אתמול	היום
מחמיר	בית שמש	צהוב	צהוב
	נס ציונה	צהוב	צהוב
	פרדס חנה-כרכור	צהוב	צהוב
משתפר	ג'דידה-מכר	אדום	צהוב
	ביתר עילית	צהוב	צהוב
	טורעאן	צהוב	צהוב
	כפר יאסיף	צהוב	צהוב
	עראבה	צהוב	צהוב
	יקנעם	צהוב	ירוק
	עילית	צהוב	ירוק

אחוז מכלל המאומתים - לפי צבע



אחוז מכלל האוכלוסייה - לפי צבע



מספר רשויות בצבע רמזור

אדום - 67 (12 רובעים, 38 ערים, 17 יישובים)

כתום - 105 (6 רובעים, 68 ערים, 31 יישובים)

צהוב - 145 (12 רובעים, 67 ערים, 66 יישובים)

ירוק - 988 (4 רובעים, 67 ערים, 917 יישובים)



281

קבוצת גיל	מתחסנים (אלפים)	מחלימים *** (אלפים)	אוכלוסייה **** (אלפים)	אחוז מקבוצת הגיל שהתחסנו	50+%	אחוז מקבוצת הגיל שהחלימו ***	אוכלוסייה נותרת לחיסון (אלפים)
16*-19	284	65	591	48%		11%	999
20-29	855	128	1,318	65%		10%	
30-39	867	90	1,206	72%		7%	
40-49 (-1971)	867	70	1,111	78%		6%	
50-59 (+1971)	717	49	875	82%	85% (89%)	6%	109
60-69	641	28	749	86%		172	4%
70-79	469	12	531	88%			2%
80+	258	7	308	84%		2%	
מידע חסר **	?	-	-	-		-	-

בסוגריים:
כולל מחלימים

* 16 – גיל מינימאלי לאישור הבטיחותי לחיסון
 ** דיווח טלפוני שיושלם ויעבור טיוב במערכות המידע של משרד הבריאות
 *** מחלימים שלא חוסנו
 **** גודל האוכלוסייה בתהליכי טיוב



משרד
הבריאות
לחיים בריאים יותר



סה"כ 4,959,140 חוסנו

07:05 2021-03-08

תמ"צ התחסנות – מחוסנים ומחלימים פילוח לפי חברות – גיל +50

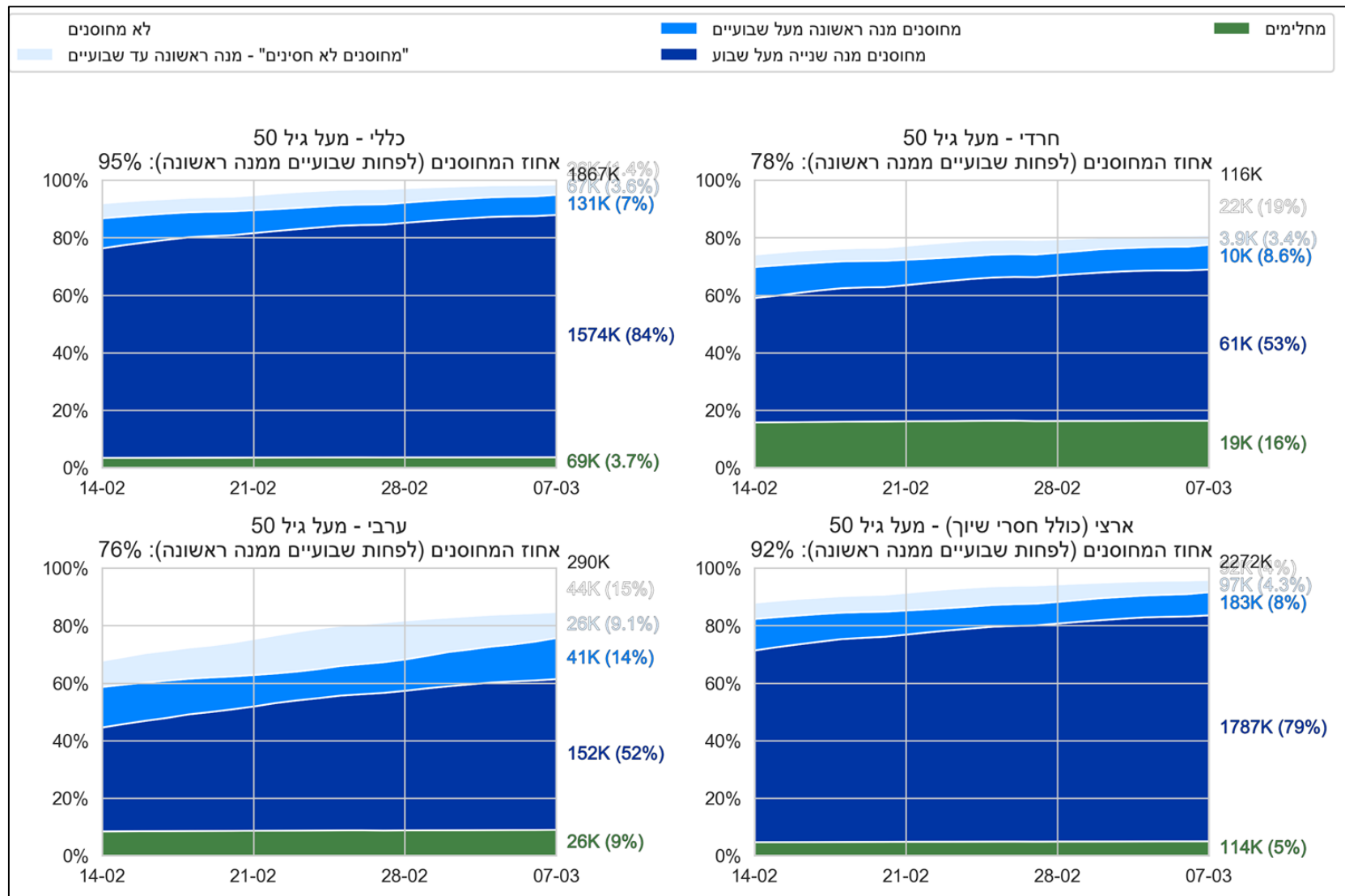
גיל +50

מחוסרי שיוך עיר

208,485 (4%)

בנוסף, ישנם פערי דיווח שיושלמו ויעברו
טיוב במערכות המידע של משרד הבריאות

השקף עבר מפילוח לפי דסק
לפילוח לפי חברה





משרד
הבריאות
לחיים בריאים יותר



סה"כ 4,959,140 חוסנו

07:05 2021-03-08

תמ"צ התחסנות – מחוסנים ומחלימים פילוח לפי חברות – כלל האוכלוסייה

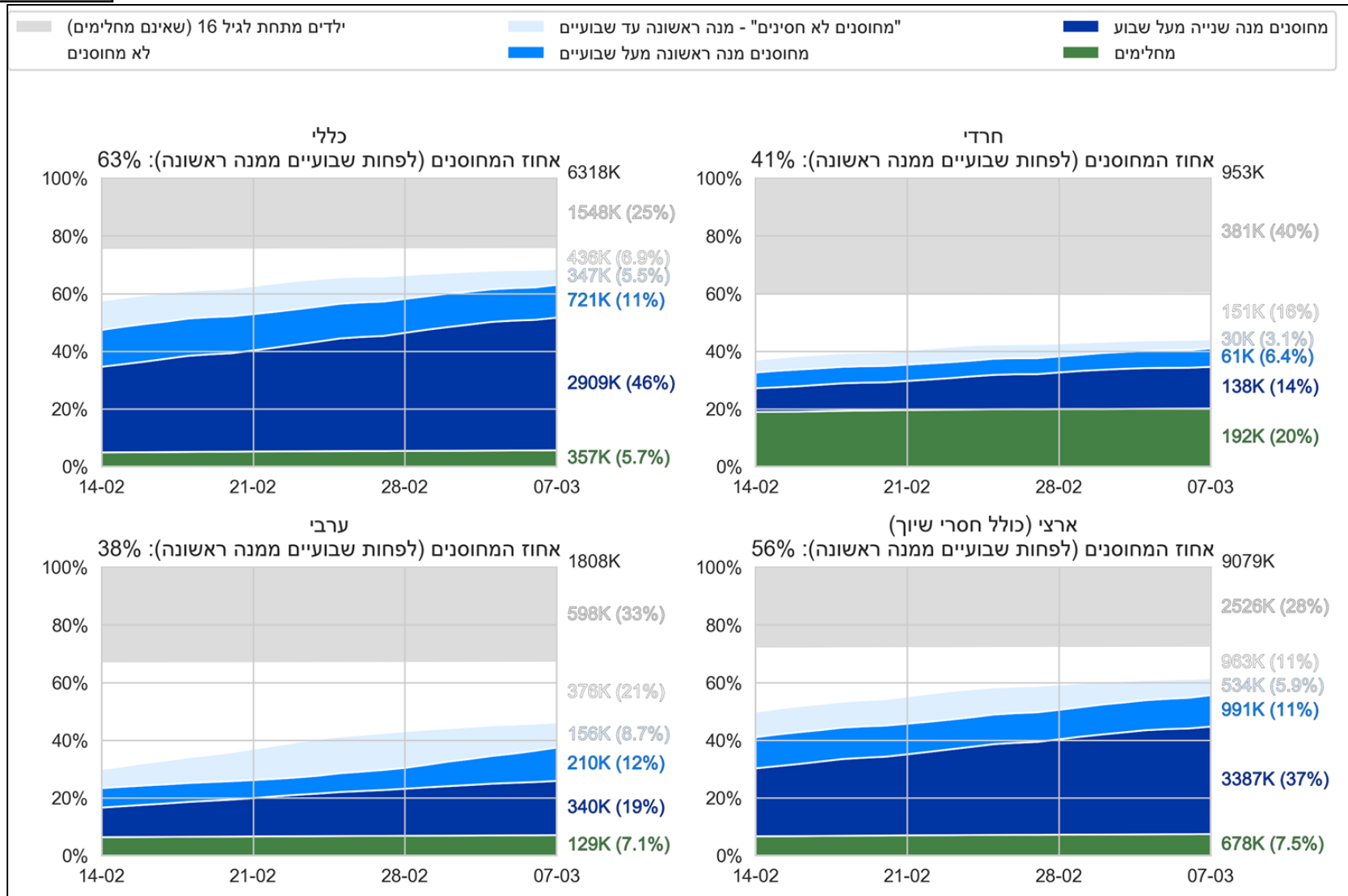
כלל האוכלוסייה

מחוסרי שיוך עיר
208,485 (4%)

מחוסרי שיוך עיר

בנוסף, ישנם פערי דיווח שיושלמו ויעברו
טיוב במערכות המידע של משרד הבריאות

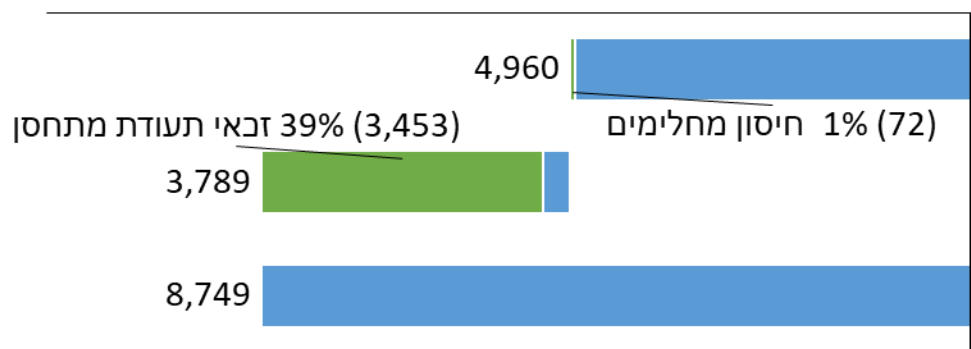
השקף עבר מפילוח לפי דסק
לפילוח לפי חברה



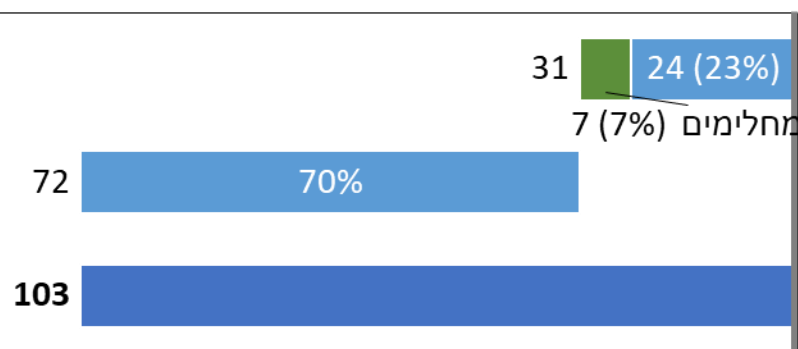


עד כה בוצעו 8.7 מיליון חיסונים במדינת ישראל ל- 4.96 מיליון מתחסנים;
3.5 מיליון כבר זכאים לתעודת מתחסן

מצטבר (מאז תחילת המבצע)



עד כה היום (חיתוך בוצע ב-08/03 בשעה 06:00)



אלפי מתחסנים





תו ירוק	סך הכול		לאומית		מאוחדת		מכבי		כללית		קבוצת גיל
	מחלימים	מתחסנים	מחלימים	מתחסנים	מחלימים	מתחסנים	מחלימים	מתחסנים	מחלימים	מתחסנים	
24%	12%	45%	17%	36%	15%	30%	14%	67%	9%	44%	16-18
24%	11%	59%	15%	51%	18%	55%	10%	64%	9%	58%	19-29
37%	8%	67%	12%	62%	13%	60%	7%	71%	7%	68%	30-39
55%	7%	75%	11%	69%	11%	67%	6%	80%	7%	77%	40-49
65%	6%	81%	9%	76%	9%	78%	5%	86%	6%	80%	50-59
75%	4%	85%	5%	84%	6%	83%	3%	87%	4%	85%	60-69
86%	3%	94%	3%	92%	3%	91%	2%	93%	2%	95%	70-79
82%	2%	91%	3%	83%	3%	90%	2%	90%	2%	92%	+80
	7%	73%	11%	66%	12%	64%	6%	77%	6%	73%	סה"כ
50%	79%		77%		76%		83%		80%		סה"כ משוכלל
75%	90.6%		88.1%		89.4%		91.3%		90.6%		סה"כ +50

תו ירוק	סה"כ	לאומית	מאוחדת	מכבי	כללית	קבוצת גיל
103/424	244/424	20/37	40/89	74/92	110/206	16-18
308/1291	902/1291	73/112	137/186	261/351	431/641	19-29
433/1178	891/1178	62/84	105/143	237/305	487/646	30-39
585/1073	881/1073	58/73	109/139	264/324	450/537	40-49
548/843	739/843	57/67	94/108	255/281	334/387	50-59
556/743	662/743	53/59	74/84	183/204	352/396	60-69
428/497	479/497	33/35	49/52	122/128	275/283	70-79
234/285	264/285	17/20	22/24	57/62	169/179	+80
3194/6333	4996/6333	372/486	630/826	1453/1746	2607/3275	סה"כ
1766/2367	2134/2367	159/180	239/267	617/675	1129/1245	סה"כ +50

אוכלוסיית ה-50 מונה 2.36 מיליון אנשים, מתוכם 2.15 מיליון התחסנו/החלימו סה"כ 90.6%

* יצוין כי ככל הנראה יש קשר בין שיעור ההיענות להתחסנות לבין מצב סוציאקונומי



משרד
הבריאות
לחיים בריאים יותר

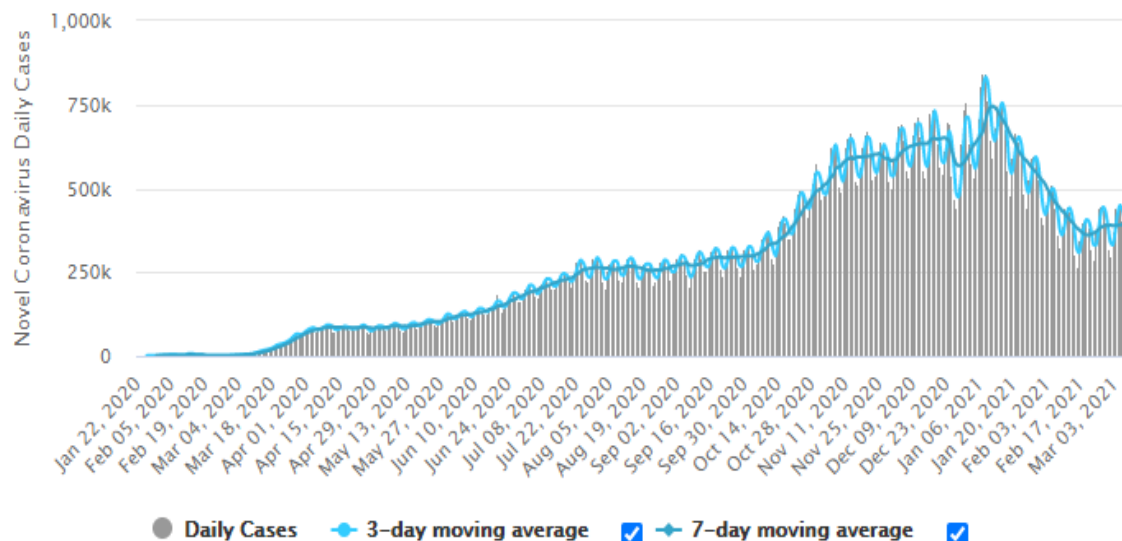


מס' מאומתים מדווחים בעולם עד כה: 117,449,675
מס' מאומתים פעילים בעולם כעת: 21,880,191

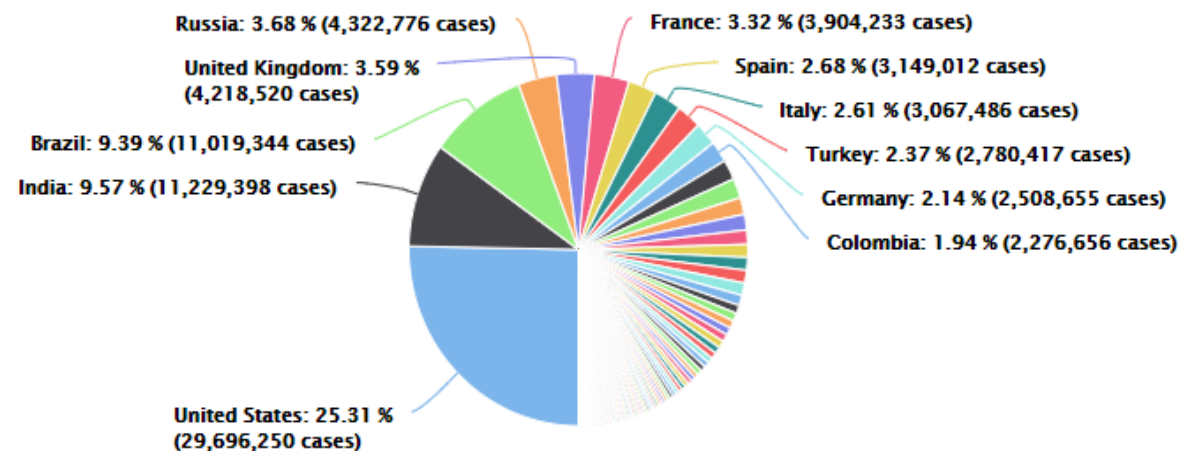


תחלואה עולמית

מספר מקרים חדשים יומי בעולם



התפלגות תחלואת קורונה בעולם





תיאור	קישור
מידע מקצועי - ריכוז חוקים, צווים והנחיות משרד הבריאות לפי תחומים, סרטוני הדרכה לצוותים רפואיים	https://govextra.gov.il/ministry-of-health/corona/corona-virus/medical-guidelines-corona/
מידע לציבור ולמעסיקים - הנחיות חזרה לשגרה לכלל המשק, כולל הנחיות שבתוקף	https://www.gov.il/he/Departments/Guides/ramzor-cites-guidelines
מידע לציבור - הנחיות בנושא בידוד, כולל השבים מחו"ל	https://www.gov.il/he/departments/guides/corona-quarantine
חומרי הסברה - כולל כרזות, עלונים ופוסטרים להורדה - בשפות	https://www.gov.il/he/departments/faq/corona-communication-resources
מידע לנכנסים ויוצאים מישראל	https://www.gov.il/he/departments/air-travel-covid19-israel
מידע לציבור - ריכוז שאלות ותשובות בנושאים שונים	https://www.gov.il/he/departments/faq/faq-coronavirus
תכנית מגן ישראל	https://govextra.gov.il/ministry-of-health/magen-israel/magen-israel/
חיסונים נגד נגיף הקורונה - בעברית, ערבית, רוסית ואנגלית	https://govextra.gov.il/ministry-of-health/covid19-vaccine/home/